

**Urząd Miejski w Czyżewie**  
**ul. Mazowiecka 34, 18-220 Czyżew**

## Czyżew - gmina wiejsko-miejska

Gmina Czyżew jest gminą miejsko-wiejską położoną w południowo - zachodniej części województwa podlaskiego w powiecie wysokomazowieckim. Gmina graniczy: od północnego - zachodu z gminą Zambrów powiat zambrowski; od północnego-wschodu z gminą Wysokie Mazowieckie; od wschodu z gminami: Szepietowo i Klukowo; od południa i południowego - zachodu z gminami województwa mazowieckiego powiatu ostrowskiego: Andrzejewo, Szulborze Wielkie, Nur, Boguty Pianki.

Powierzchnia gminy wynosi 13 043,5 ha (130,4 km<sup>2</sup>). Gmina liczy 6 410 mieszkańców, w tym 3 808 mieszka na wsi. Siedzibą gminy jest miasto Czyżew (2 602 mieszkańców), które położone jest w południowo zachodniej części gminy i leży w odległości około 18 km od miejscowości powiatowej Wysokie Mazowieckie oraz ok. 80 km od Białegostoku. Przez teren gminy z północy na południe przebiega droga krajowa Nr 63 łącząca granicę Polski z Rosją od północy i granicę polsko-białoruską do przejścia granicznego Sławatycze-Domaczewo. Droga tą gmina skomunikowana jest z Zambrowem od północy i Siedlcami od strony południowej. W centrum miasta zaczyna swój bieg droga wojewódzka nr 690 relacji Czyżew – Siemiatycze. W południowej części miasta przebiega linia kolejowa relacji Warszawa-Białystok. Czyżew to gmina o charakterze rolniczym - w gminie jest 2025 gospodarstw rolnych, które skupiają się głównie na hodowli bydła mlecznego i uprawie zbóż. Wiodącymi gałęziami gospodarki w gminie Czyżew są przetwórstwo rolno-spożywcze, produkcja środków czystości, usługi budowlane, transport drogowy, sprzedaż detaliczna oraz konserwacja i naprawa pojazdów samochodowych. Na terenie gminy Czyżew funkcjonuje 46 sołectw. Na terenie gminy funkcjonują 3 szkoły podstawowe, szkoła ponadpodstawowa oraz przedszkole gminne.

Z położeniem na wysoczyźnie Wysokomazowieckiej wiąże się dobra przydatność rolnicza, duży udział gleb chronionych na mocy ustawy o ochronie gruntów rolnych i leśnych. Krajobraz gminy jest typowo rolniczy z niewielkim udziałem terenów zadrzewionych i leśnych.

### Działania pomocowe na rzecz Ukrainy

1 marca 2022 r., podczas gminnych obchodów Narodowego Dnia Pamięci Żołnierzy Wyklętych, ulicami Czyżewa przeszedł Marsz Pokoju pod hasłem „Solidarni z Ukrainą” z udziałem społeczności, w tym młodzieży szkolnej. Marsz dał wyraz solidarności z Ukrainą i protestu przeciwko wojnie.

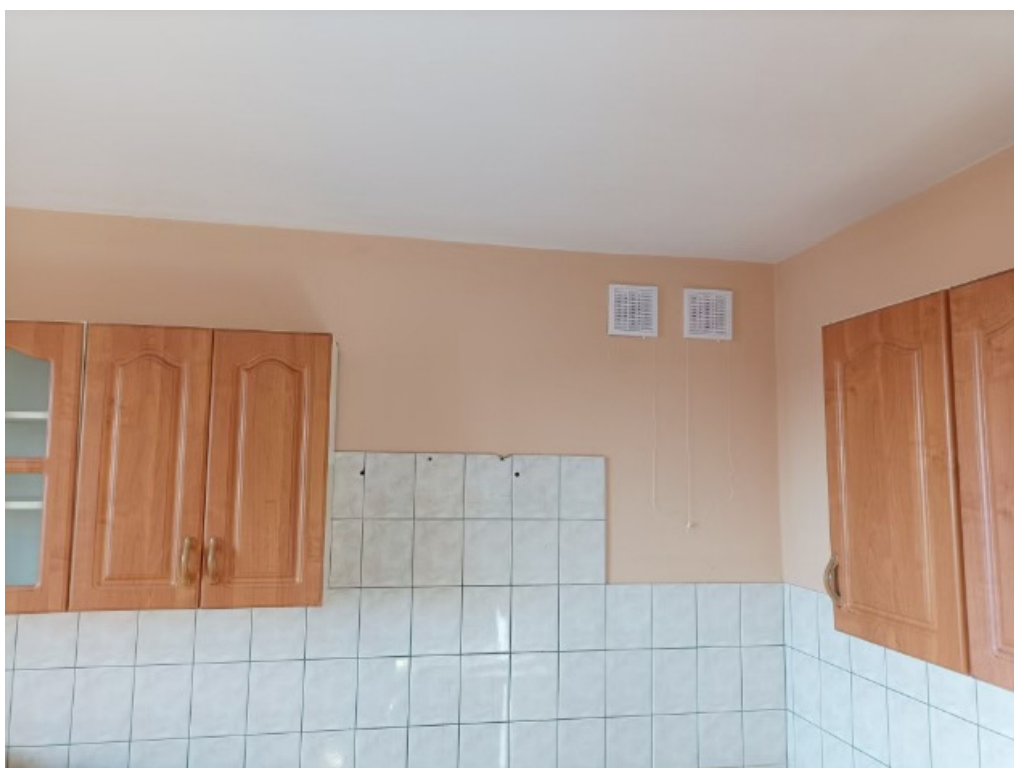


Na terenie Gminy Czyżew, w różnych punktach zbiorczych, przeprowadzana była zbiórka darów dla Ukrainy. Zgromadzone artykuły spożywcze i sanitarno – higieniczne w ilości 8 palet zostały prywatnym transportem mieszkańca gminy dostarczone do pociągu specjalnego, który przetransportował je do walczącego kraju.





Aby pomóc napływającym uchodźcom z Ukrainy, utworzono bazę danych, gromadzącą informacje o możliwości zakwaterowania zarówno u osób prywatnych, jak też w obiektach hotelarskich. Ogółem na terenie Gminy Czyżew zakwaterowano 62 uchodźców. Na potrzeby zakwaterowania wyremontowano mieszkania będące własnością gminy, zakupiono również wyposażenie.. Przeprowadzono także zbiórkę mebli i sprzętu AGD dla mieszkających na terenie całej gminy uchodźców.





W Międzynarodowy Dzień Kobiet wszystkie panie z Urzędu Miejskiego w Czyżewie przyłączyły się do akcji #RosyjskieKobietyZatrzymajcieWojnę zainicjowanej przez Pierwszą Damę - Agatę Kornhauser – Dudę. Akcja miała ona na celu zwrócenie się do kobiet w Rosji z apelem o powstrzymanie trwającej wojny w Ukrainie.



Podczas gminnych obchodów święta Konstytucji 3 Maja ulicami Czyżewa przeprowadzono Bieg Uliczny o Puchar Burmistrza Czyżewa pod hasłem „Solidarni z Ukrainą”. Aktywny udział w biegu ulicami siedziby gminy wzięły dzieci, młodzież i dorośli mieszkańcy. Bieg był wyrazem poparcia społeczności Gminy Czyżew dla walczącej Ukrainy.

