

Analiza wyników wyborów Prezydentów, Burmistrzów i Wójtów w latach 2002, 2006, 2010, 2014

dr Artur Gajdos
Katedra Ekonometrii Przestrzennej
Uniwersytet Łódzki

Analiza wyników wyborów Prezydentów, Burmistrzów i Wójtów w latach 2002, 2006, 2010, 2014

dr Artur Gajdos
Katedra Ekonometrii Przestrzennej
Uniwersytet Łódzki

1. Wprowadzenie

Analizie poddano dane dotyczące wyników głosowań w wyborach samorządowych na Prezydentów, Burmistrzów i Wójtów w latach 2002, 2006, 2010 i 2014. Dane te zostały udostępnione przez Państwową Komisję Wyborczą.

Analizie poddane zostały dane indywidualne dotyczące 2479¹ obiektów terytorialnych ze względu na liczbę kadencji sprawowanych bez przerwy:

- jedna kadencja (2014-2018) – bieżąca (2014-2018) to pierwsza kadencja,
- dwie kadencje (2014-2018, 2010-2014) - bieżąca (2014-2018) to druga kadencja,
- trzy kadencje (2014-2018, 2010-2014, 2006-2010) - bieżąca (2014-2018) to trzecia kadencja,
- cztery kadencje (2014-2018, 2010-2014, 2006-2010, 2002-2006) - bieżąca (2014-2018) to czwarta kadencja.

W analizach szczegółowych operowano również pojęciami: pierwsza kadencja (2014-2018) oraz druga kadencja i więcej (sprawowanie władzy ciągle w latach 2014-2018 i 2010-2014 oraz ewentualnie w poprzednich kadencjach (2006-2010, 2002-2006)).

W analizie przekrojowej uwzględniono następujące zmienne: wybór w pierwszej lub drugiej turze głosowania, województwo, przynależność do komitetu wyborczego, płeć i wiek.

2. Wyniki analiz

W analizie zastosowano tablice dwu- lub kilkunymiarowe w celu prezentacji rozkładu poszczególnych zmiennych.

Tablica 2.1. Liczba osób sprawujących władzę według liczby kadencji oraz typu urzędu

	KADENCJA W LATACH 2014-2018				OGÓŁEM
	PIERWSZA	DRUGA	TRZECIA	CZWARTA	
PREZYDENT	44	18	18	28	108
BURMISTRZ	335	165	138	168	806
WÓJT	496	331	234	504	1565
OGÓŁEM	875	514	390	700	2479

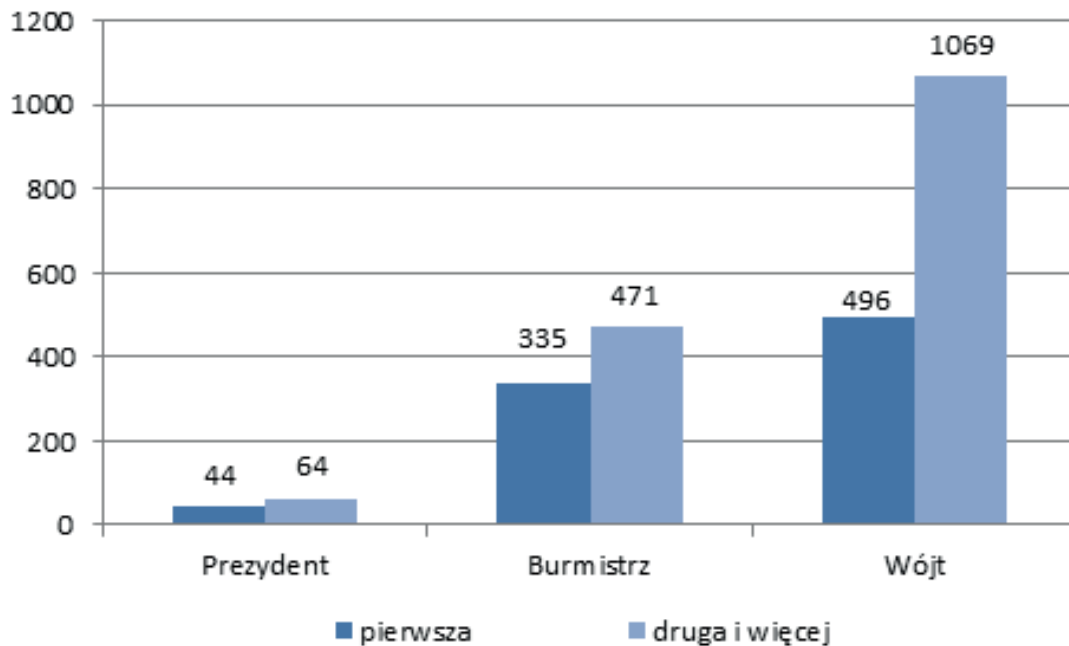
Źródło: opracowanie własne na podstawie danych PKW.

W bieżącej kadencji (2014-2018) wybrano 108 Prezydentów miast, 806 Burmistrzów oraz 1565 Wójtów. W 875 przypadkach (35%) była to pierwsza bieżąca kadencja (spośród 875 osób w 15 przypadkach wcześniej była jedna dodatkowa kadencja z przerwą, w 25 przypadkach wcześniej były dwie dodatkowe kadencje z przerwą). Pierwsza bieżąca i jedyna kadencja w całym badanym okresie dotyczyła 835 osób. W 514 przypadkach (21%) była to druga kadencja bez przerwy (w 11 przypadkach wystąpiła w tej grupie trzecia dodatkowa kadencja z przerwą). W 390 przypadkach (16%) była to trzecia kadencja bez przerwy,

1 Według stanu z 1 stycznia 2014 roku

a w 700 przypadkach (28%) była to czwarta kadencja, czyli pełnienie władzy nieprzerwanie w całym badanym okresie 2002-2018.

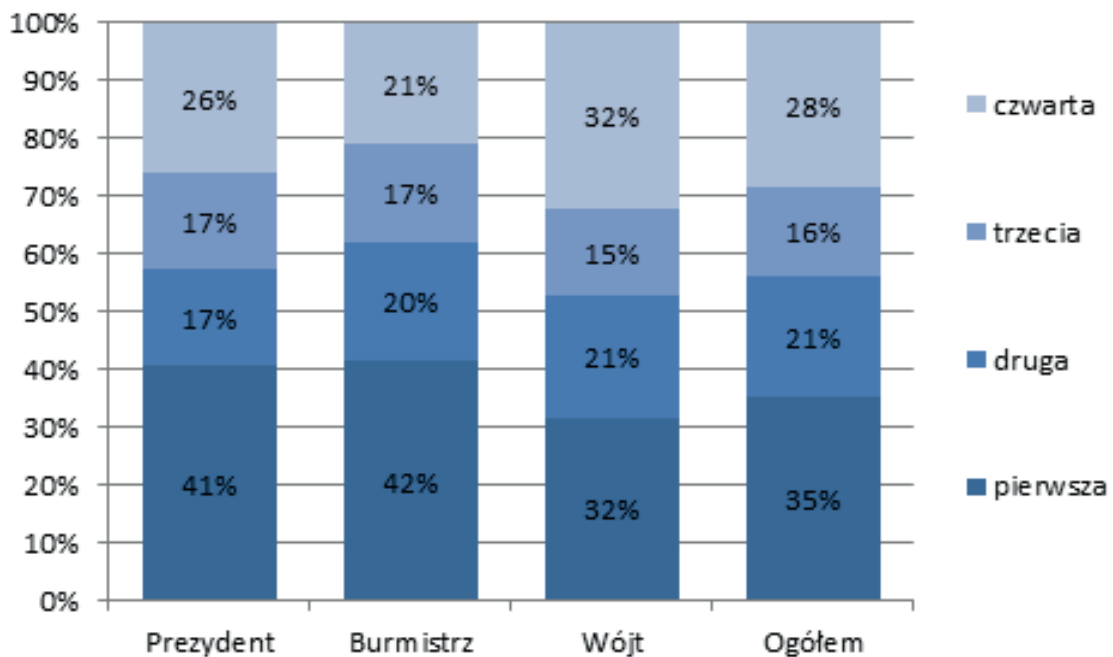
Wykres 2.1. Liczba sprawujących władzę według liczby kadencji oraz typu urzędu



Źródło: opracowanie własne na podstawie danych PKW.

Pierwszą bieżącą kadencję sprawowało w 2014 roku 44 Prezydentów miast, 335 Burmistrzów oraz 496 Wójtów. Dla 64 Prezydentów, 471 Burmistrzów oraz 1069 Wójtów jest to druga lub kolejna nieprzerwana kadencja.

Wykres 2.2. Struktura sprawujących władzę według liczby kadencji oraz typu urzędu



Źródło: opracowanie własne na podstawie danych PKW.

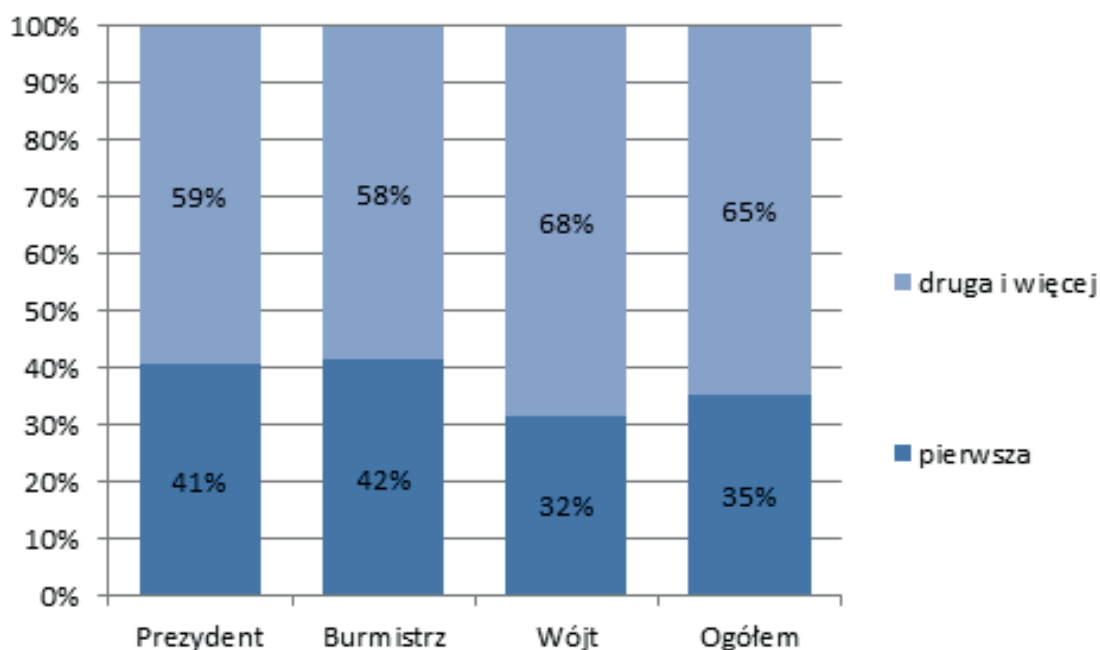
Prawie jedna trzecia Wójtów sprawuje władzę pierwszą kadencją i prawie jedna trzecia czwartą kadencją. Nieznacznie ponad 40% Prezydentów miast i około 40% Burmistrzów sprawuje obecnie pierwszą kadencją. Jedna czwarta Prezydentów miast i jedna piąta Burmistrzów jest na stanowisku nieprzerwanie przez wszystkie analizowane kadencje.

Tablica 2.2. Struktura sprawujących władzę według liczby kadencji oraz typu urzędu

	KADENCJA W LATACH 2014-2018		OGÓŁEM
	PIERWSZA	DRUGA I WIĘCEJ	
PREZYDENT	41%	59%	100%
BURMISTRZ	42%	58%	100%
WÓJT	32%	68%	100%
OGÓŁEM	35%	65%	100%

Źródło: opracowanie własne na podstawie danych PKW.

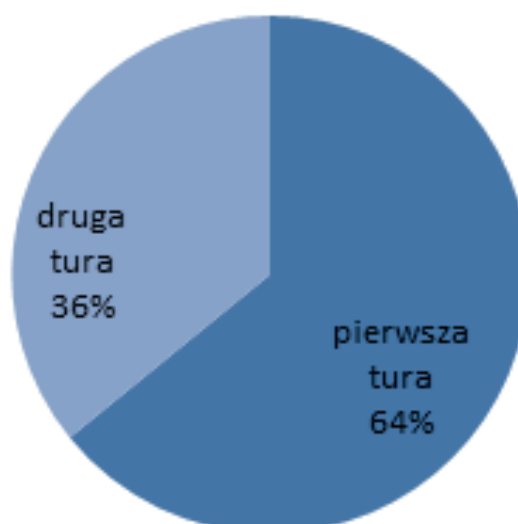
Wykres 2.3. Struktura sprawujących władzę według liczby kadencji oraz typu urzędu



Źródło: opracowanie własne na podstawie danych PKW.

Prawie dwie trzecie analizowanych stanowisk jest obecnie obsadzanych przez osoby wybrane na drugą, trzecią lub czwartą kadencję. Jest tak wśród 68% Wójtów, 58% Burmistrzów oraz 59% Prezydentów miast.

Wykres 2.4. Pierwsza i druga tura wyborów



Źródło: opracowanie własne na podstawie danych PKW.

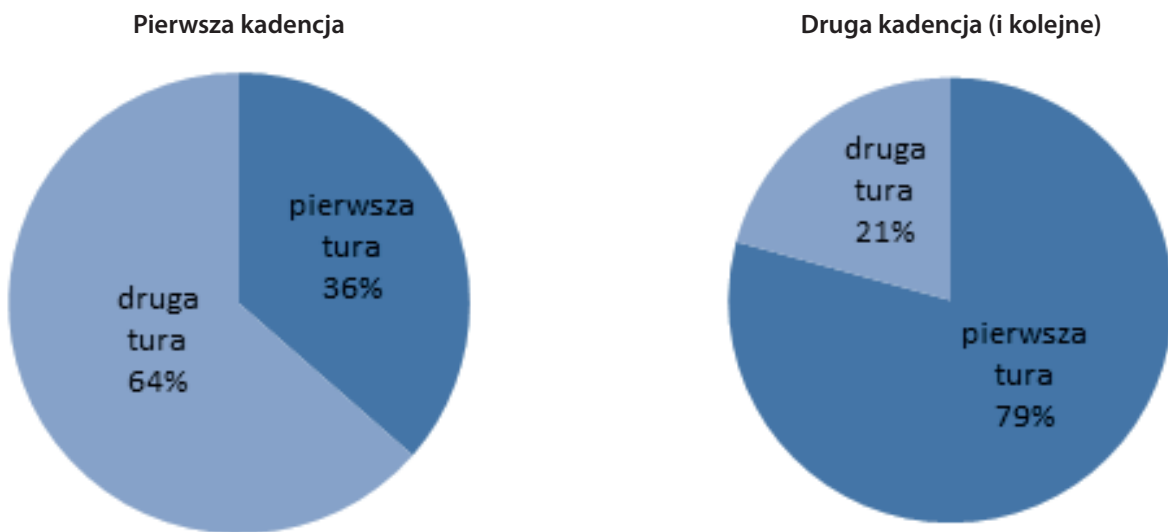
W 2014 roku prawie dwie trzecie stanowisk zostało obsadzonych w wyniku rozstrzygnięcia w pierwszej turze wyborów.

Tablica 2.3. Liczba sprawujących władzę według liczby kadencji oraz wyboru w pierwszej lub drugiej turze

KADENCJA	TURA WYBORÓW (2014)		OGÓŁEM
	PIERWSZA	DRUGA	
PIERWSZA	319	556	875
DRUGA I WIĘCEJ	1271	333	1604
OGÓŁEM	1590	889	2479

Źródło: opracowanie własne na podstawie danych PKW.

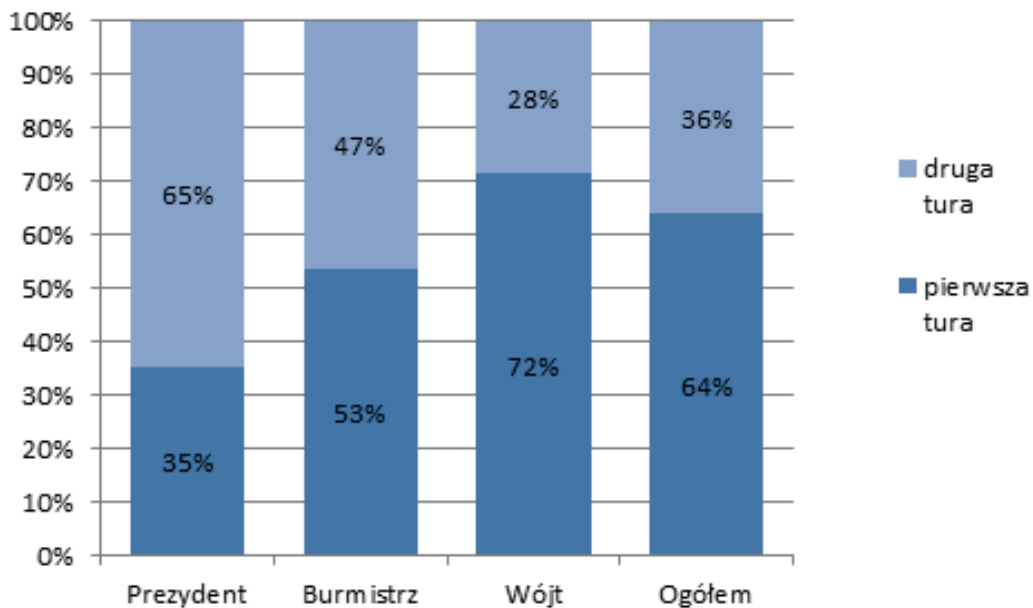
Wykres 2.5. Struktura sprawujących władzę według liczby kadencji oraz wyboru w pierwszej lub drugiej turze



Źródło: opracowanie własne na podstawie danych PKW.

Obejmujący władzę po raz pierwszy (w ogóle lub po przerwie) w dwóch trzecich przypadków wygrywali dopiero w drugiej turze wyborów. Wybory w przypadku drugiej i kolejnych kadencji rozstrzygały się w czterech przypadkach na pięć w pierwszej turze.

Wykres 2.6. Struktura sprawujących władzę według typu urzędu oraz wyboru w pierwszej lub drugiej turze



Źródło: opracowanie własne na podstawie danych PKW.

W pierwszej turze wyborów wybrano prawie trzy czwarte Wójtów, ponad połowę Burmistrzów oraz jedynie jedną trzecią Prezydentów miast.

Tablica 2.4. Liczba sprawujących władzę według liczby kadencji oraz województw

WOJEWÓDZTWO	LICZBA KADENCJI (W CIĄGU)		OGÓŁEM
	PIERWSZA	DRUGA I WIĘCEJ	
DOLNOŚLĄSKIE	71	98	169
KUJAWSKO-POMORSKIE	40	104	144
LUBELSKIE	68	145	213
LUBUSKIE	39	44	83
ŁÓDZKIE	59	118	177
MAŁOPOLSKIE	63	119	182
MAZOWIECKIE	100	214	314
OPOLSKIE	25	46	71
PODKARPACKIE	55	105	160
PODLASKIE	54	64	118
POMORSKIE	37	86	123
ŚLĄSKIE	57	110	167
ŚWIĘTOKRZYSKIE	39	63	102
WARMIŃSKO-MAZURSKIE	56	60	116
WIELKOPOLSKIE	76	150	226
ZACHODNIOPOMORSKIE	36	78	114
POLSKA	875	1604	2479

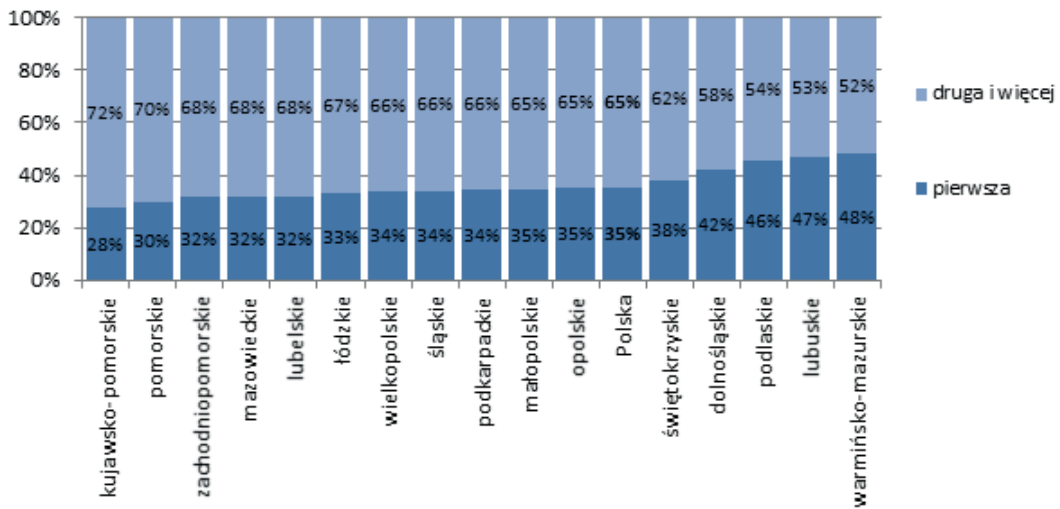
Źródło: opracowanie własne na podstawie danych PKW.

Tablica 2.5. Struktura sprawujących władzę według liczby kadencji oraz województw

WOJEWÓDZTWO	LICZBA KADENCJI (W CIĄGU)	
	PIERWSZA	DRUGA I WIĘCEJ
DOLNOŚLĄSKIE	42%	58%
KUJAWSKO-POMORSKIE	28%	72%
LUBELSKIE	32%	68%
LUBUSKIE	47%	53%
ŁÓDZKIE	33%	67%
MAŁOPOLSKIE	35%	65%
MAZOWIECKIE	32%	68%
OPOLSKIE	35%	65%
PODKARPACKIE	34%	66%
PODLASKIE	46%	54%
POMORSKIE	30%	70%
ŚLĄSKIE	34%	66%
ŚWIĘTOKRZYSKIE	38%	62%
WARMIŃSKO-MAZURSKIE	48%	52%
WIELKOPOLSKIE	34%	66%
ZACHODNIOPOMORSKIE	32%	68%
POLSKA	35%	65%

Źródło: opracowanie własne na podstawie danych PKW.

Wykres 2.7. Struktura sprawujących władzę według liczby kadencji oraz województw



Źródło: opracowanie własne na podstawie danych PKW.

W województwach: warmińsko-mazurskim, lubuskim i podlaskim niespełna połowa badanych stanowisk jest zajmowana obecnie pierwszą kadencją. Największy udział (około 70%) stanowisk zajmowanych przez dwie kadencje i więcej występuje w województwach: kujawsko-pomorskim, pomorskim, zachodniopomorskim, mazowieckim i lubelskim.

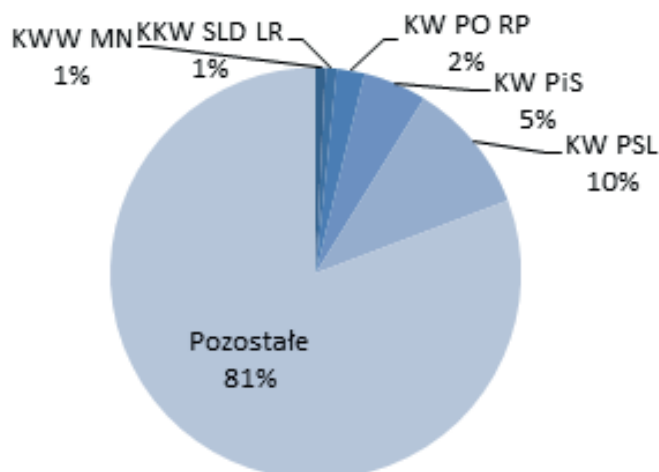
Tablica 2.6. Struktura sprawujących władzę według Komitetów Wyborczych

KOMITET WYBORCZY	UDZIAŁ
KKW SLD LR	0,9%
KW PO RP	2,2%
KW PSL	10,4%
KW PiS	5,0%
KWW MN	0,8%
Pozostałe	80,8%
Ogółem	100%

Źródło: opracowanie własne na podstawie danych PKW.

Ponad 80% wybranych w wyborach w 2014 roku nie przynależało do partyjnego komitetu wyborczego. Około 10% to Komitet Wyborczy PSL, 5% to Komitet Wyborczy PiS i 2,2% Komitet Wyborczy PO RP.

Wykres 2.8. Struktura sprawujących władzę według Komitetów Wyborczych



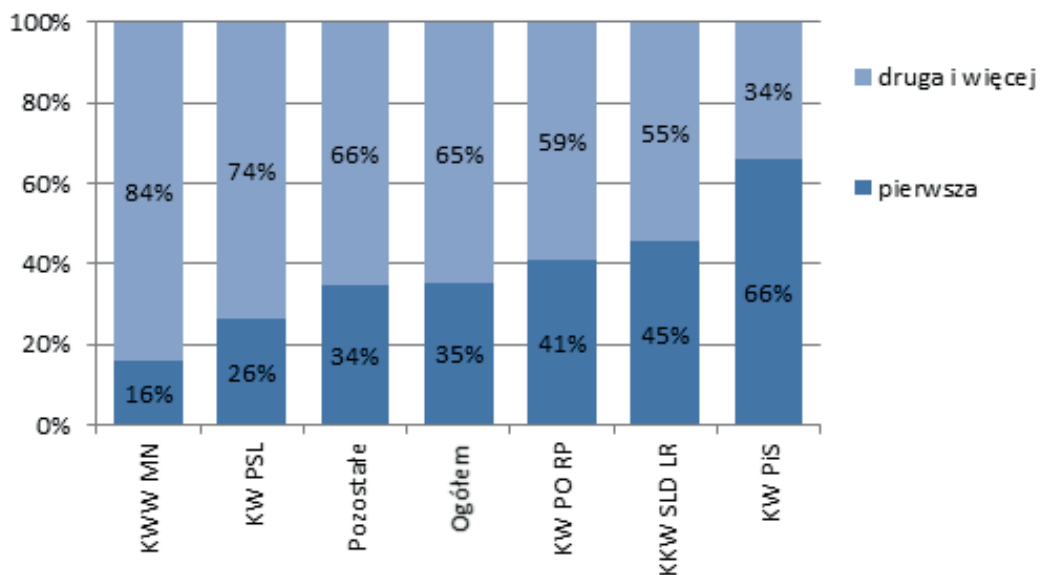
Źródło: opracowanie własne na podstawie danych PKW.

Tablica 2.7. Liczba osób sprawujących władzę według liczby kadencji (1, 2+) oraz komitetów wyborczych

WOJEWÓDZTWO	LICZBA KADENCJI (W CIĄGU)		OGÓŁEM
	PIERWSZA	DRUGA I WIĘCEJ	
KKW SLD LR	10	12	22
KW PO RP	22	32	54
KW PSL	68	190	258
KW PIS	82	42	124
KWW MN	3	16	19
POZOSTAŁE	690	1312	2002
OGÓŁEM	875	1604	2479

Źródło: opracowanie własne na podstawie danych PKW.

Wykres 2.9. Struktura sprawujących władzę według liczby kadencji oraz komitetów wyborczych



Źródło: opracowanie własne na podstawie danych PKW.

Najwyższy udział sprawujących władzę pierwszą kadencją zaobserwowano dla KW PiS oraz KKW SLD LR. Natomiast najniższy udział dla KWW MN oraz KW PSL.

Tablica 2.8. Liczba osób sprawujących władzę według liczby kadencji (1-4) oraz komitetów wyborczych

KOMITET WYBORCZY	LICZBA KADENCJI (W CIĄGU)				OGÓŁEM
	PIERWSZA	DRUGA	TRZECIA	CZWARTA	
KKW SLD LR	10	5	2	5	22
KW PO RP	22	16	11	5	54
KW PSL	68	58	39	93	258
KW PIS	82	19	17	6	124
KWW MN	3	3	3	10	19
POZOSTAŁE	690	413	318	581	2002
OGÓŁEM	875	514	390	700	2479

Źródło: opracowanie własne na podstawie danych PKW.

Tablica 2.9. Liczba osób sprawujących władzę według komitetów wyborczych oraz urzędu

URZĄD	KKW SLD LR	KW PO RP	KW PSL	KW PIS	KWW MN	POZOSTAŁE	OGÓŁEM
BURMISTRZ	8	23	58	49	6	662	806
PREZYDENT	5	23	1	11	0	68	108
WÓJT	9	8	199	64	13	1272	1565
OGÓŁEM	22	54	258	124	19	2002	2479

Źródło: opracowanie własne na podstawie danych PKW.

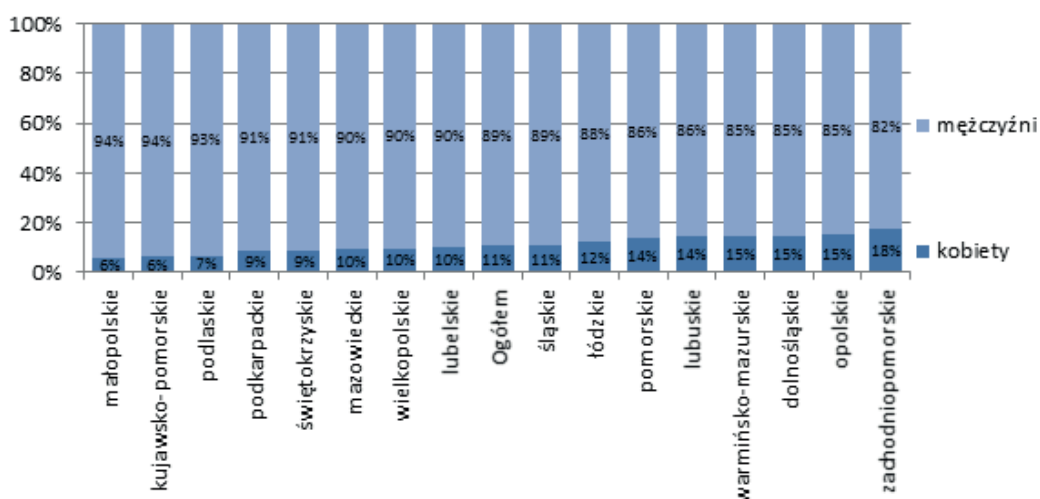
Tablica 2.10. Liczba osób sprawujących władzę według płci oraz urzędu

URZĄD	KOBIETY	MĘŻCZYŹNI	OGÓŁEM
BURMISTRZ	84	722	806
PREZYDENT	12	96	108
WÓJT	170	1395	1565
OGÓŁEM	266	2213	2479

Źródło: opracowanie własne na podstawie danych PKW.

W poszczególnych urzędach (Prezydent, Burmistrz, Wójt) sprawują władzę podobne odsetki kobiet (10-11%).

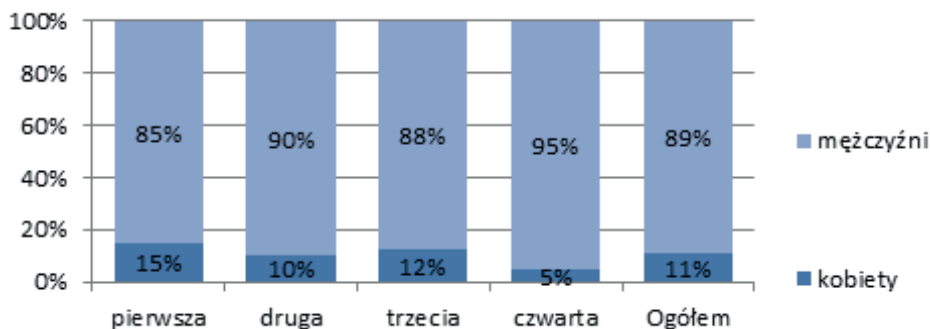
Wykres 2.10. Struktura sprawujących władzę według płci i województw



Źródło: opracowanie własne na podstawie danych PKW.

Wśród sprawujących władzę dominują mężczyźni. Kobiety obejmują jedynie 11% badanych stanowisk w Polsce. W województwach: małopolskim, kujawsko-pomorskim oraz podlaskim kobiety stanowią jedynie 6-7%. W województwie zachodniopomorskim to 18%, natomiast w województwach: opolskim, dolnośląskim oraz warmińsko-mazurskim około 15%.

Wykres 2.11. Struktura sprawujących władzę według płci i liczby kadencji



Źródło: opracowanie własne na podstawie danych PKW.

Pierwszą kadencję sprawuje około 15% kobiet, natomiast czwartą jedynie 5%.

Tablica 2.11. Liczba osób sprawujących władzę według liczby kadencji i wieku

WIEK	LICZBA KADENCJI (W CIĄGU)				OGÓŁEM
	PIERWSZA	DRUGA	TRZECIA	CZWARTA	
25-34	108	31	1	0	140
35-44	296	161	80	27	564
45-54	298	177	147	227	849
55-64	164	139	151	393	847
65+	9	6	11	53	79
OGÓŁEM	875	514	390	700	2479

Źródło: opracowanie własne na podstawie danych PKW.

Tablica 2.12. Struktura sprawujących władzę według liczby kadencji i wieku

WIEK	LICZBA KADENCJI (W CIĄGU)				OGÓŁEM
	PIERWSZA	DRUGA	TRZECIA	CZWARTA	
25-34	77%	22%	1%	0%	100%
35-44	52%	29%	14%	5%	100%
45-54	35%	21%	17%	27%	100%
55-64	19%	16%	18%	46%	100%
65+	11%	8%	14%	67%	100%
OGÓŁEM	35%	21%	16%	28%	100%

Źródło: opracowanie własne na podstawie danych PKW.

Wśród sprawujących władzę dominują osoby w wielu 45-54 lata oraz 55-64 lata (po 34%). Młodszy (35-44 lata) stanowią 23%, najmłodszy (25-34 lata) to 6%, natomiast najstarsi (65 lat i więcej) to jedynie 3%.

Niżej zaprezentowano pogłębione wyniki badania struktury wiekowej i płci sprawujących władzę w latach 2002-2014.

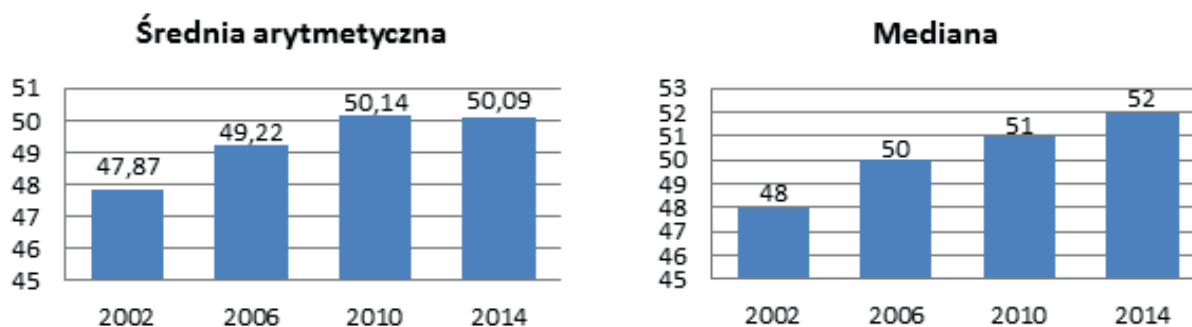
Tablica 2.13. Statystyki opisujące wiek (w latach) sprawujących władzę w latach 2002-2014

	MINIMUM	MAKSIMUM	ŚREDNIA	ODCHYLENIE STANDARDOWE	WSP. ZMIENNOŚCI	MEDIANA
2002	25	71	47,87	7,1	15%	48
2006	25	73	49,22	7,5	15%	50
2010	26	72	50,14	8,3	17%	51
2014	25	76	50,09	9,2	18%	52

Źródło: opracowanie własne na podstawie danych PKW.

W latach 2002-2010 nastąpił wzrost średniego wieku osób sprawujących władzę z prawie 48 lat do nieznacznie ponad 50 lat. W 2014 roku nie obserwowano dalszego wzrostu przeciętnego wieku. Jednak mediana wieku wzrastała ciągle z 48 do 52 lat w badanym okresie. Jednocześnie zwiększyło się odchylenie standardowe i współczynnik zmienności wzrósł z 15 do 18%.

Wykres 2.12. Średnia arytmetyczna i mediana wieku (w latach) sprawujących władzę w latach 2002-2014



Źródło: opracowanie własne na podstawie danych PKW.

Tablica 2.14. Liczba osób sprawujących władzę według grup wieku w latach 2002-2014

	2002	2006	2010	2014
25-34	83	115	139	140
35-44	694	470	416	564
45-54	1285	1264	1114	849
55-64	392	603	767	847
65+	24	26	43	79
OGÓŁEM	2478	2478	2479	2479

Źródło: opracowanie własne na podstawie danych PKW.

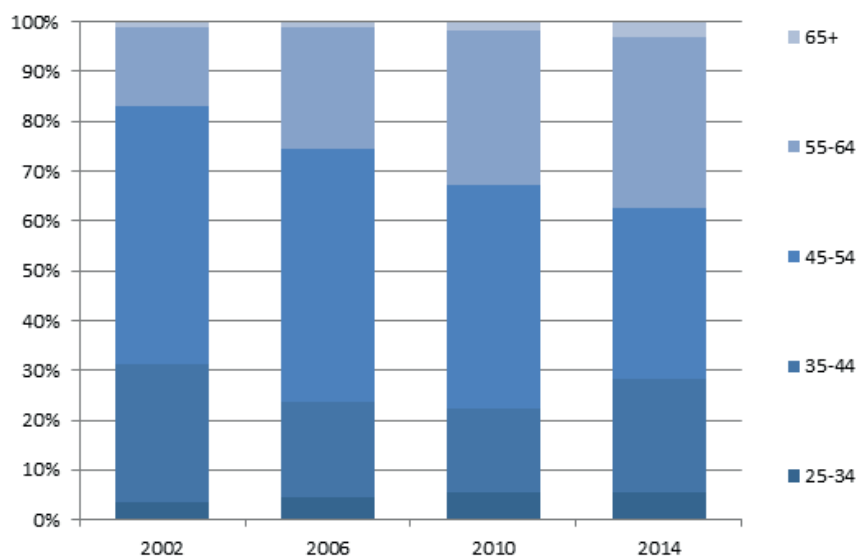
Tablica 2.15. Struktura wiekowa sprawujących władzę w latach 2002-2014

	2002	2006	2010	2014
25-34	3%	5%	6%	6%
35-44	28%	19%	17%	23%
45-54	52%	51%	45%	34%
55-64	16%	24%	31%	34%
65+	1%	1%	2%	3%
OGÓŁEM	100%	100%	100%	100%

Źródło: opracowanie własne na podstawie danych PKW.

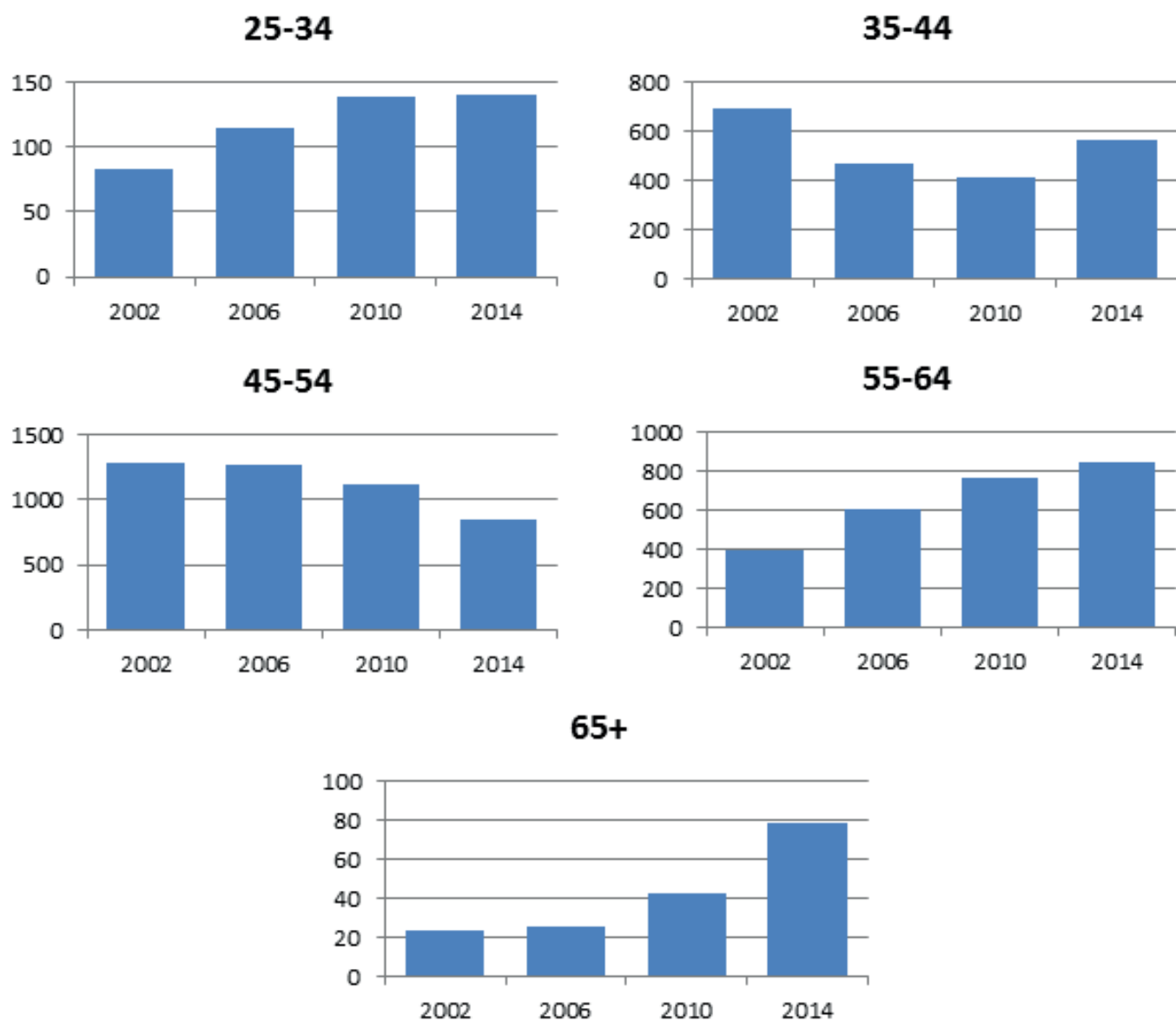
W latach 2002 i 2006 ponad połowa sprawujących władzę była w wieku 45-54 lata. W 2014 roku udział tej grupy wiekowej zmniejszył się do 34%. Wzrósł znacząco udział grupy wiekowej 55-64 lata z 16 do 34%. Wzrosły również udziały skrajnych grup wiekowych.

Wykres 2.13. Struktura wiekowa sprawujących władzę w latach 2002-2014



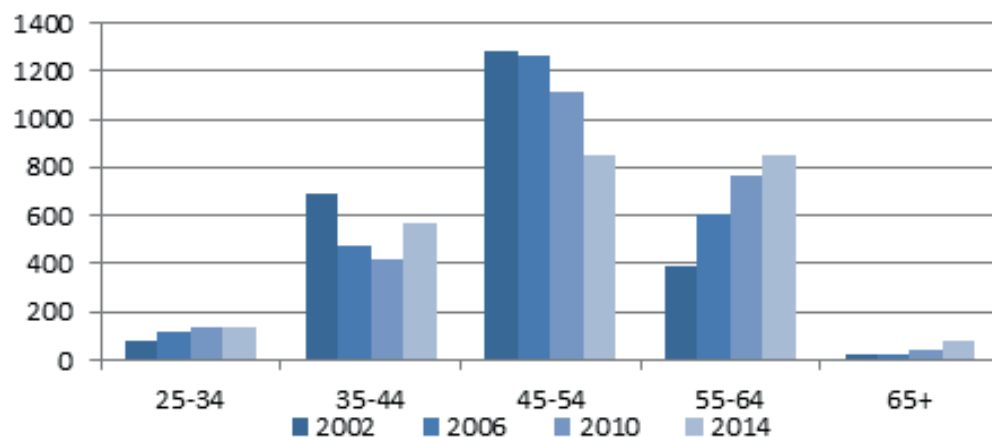
Źródło: opracowanie własne na podstawie danych PKW.

Wykres 2.14. Zmiana liczby sprawujących władzę w grupach wiekowych



Źródło: opracowanie własne na podstawie danych PKW.

Wykres 2.15. Zmiana liczby sprawujących władzę w grupach wiekowych



Źródło: opracowanie własne na podstawie danych PKW.

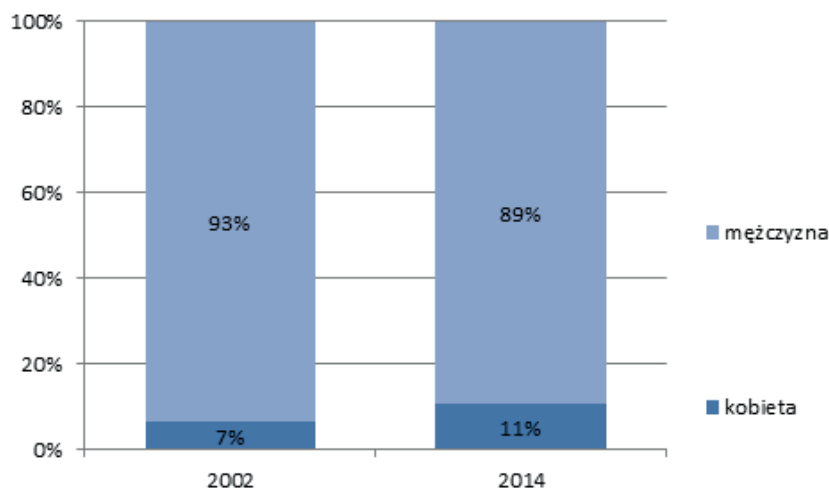
Tablica 2.16. Liczba i struktura sprawujących władzę w 2002 i 2014 roku według płci

	2002	2014
KOBIETA	165 (7%)	266 (11%)
MĘŻCZYŻNA	2313 (93%)	2213 (89%)
OGÓŁEM	2478 (100%)	2479 (100%)

Źródło: opracowanie własne na podstawie danych PKW.

W latach 2002-2014 udział kobiet wśród sprawujących władzę zwiększył się z 7 do 11%.

Wykres 2.16. Struktura sprawujących władzę w 2002 i 2014 roku według płci



Źródło: opracowanie własne na podstawie danych PKW.

Tablica 2.17. Liczba osób sprawujących władzę w 2002 i 2014 roku według grup wieku i płci

2002	25-34	35-44	45-54	55-64	65+	OGÓŁEM
KOBIETA	3	48	94	19	1	165
MĘŻCZYŻNA	80	646	1191	373	23	2313
OGÓŁEM	83	694	1285	392	24	2478

2014	25-34	35-44	45-54	55-64	65+	OGÓŁEM
KOBIETA	12	57	102	91	4	266
MĘŻCZYŻNA	128	507	747	756	75	2213
OGÓŁEM	140	564	849	847	79	2479

Źródło: opracowanie własne na podstawie danych PKW.

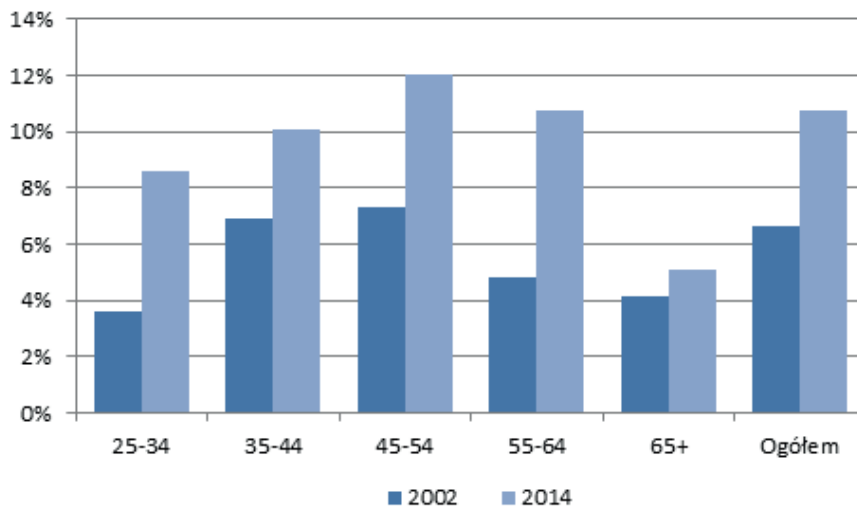
Tablica 2.18. Struktura sprawujących władzę w 2002 i 2014 roku według grup wieku i płci

2002	25-34	35-44	45-54	55-64	65+	OGÓŁEM
KOBIETA	4%	7%	7%	5%	4%	7%
MĘŻCZYŻNA	96%	93%	93%	95%	96%	93%
OGÓŁEM	100%	100%	100%	100%	100%	100%

2014	25-34	35-44	45-54	55-64	65+	OGÓŁEM
KOBIETA	9%	10%	12%	11%	5%	11%
MĘŻCZYŻNA	91%	90%	88%	89%	95%	89%
OGÓŁEM	100%	100%	100%	100%	100%	100%

Źródło: opracowanie własne na podstawie danych PKW.

Wykres 2.17. Udział kobiet wśród osób sprawujących władzę w 2002 i 2014 roku w przekroju grup wieku



Źródło: opracowanie własne na podstawie danych PKW.

Wśród sprawujących władzę udział kobiet zwiększył się we wszystkich grupach wiekowych. Najwyższy w 2014 roku był wśród sprawujących władzę w wieku 45-54 lata. Natomiast ponad dwukrotnie zwiększył się w grupie wiekowej 25-34 lata oraz 55-64 lata w latach 2002-2014.

3. Podsumowanie

Najistotniejsze wnioski:

- prawie dwie trzecie stanowisk jest obsadzonych przez te same osoby dwie kadencje lub dłużej,
- w obecnej kadencji na jednej trzeciej stanowisk nastąpiła wymiana w stosunku do poprzedniej kadencji,
- 28% stanowisk w latach 2002-2018 (przez cztery kadencje) jest obsadzonych nieprzerwanie przez te same osoby,
- 68% Wójtów sprawuje władzę drugą, trzecią lub czwartą kadencję,
- prawie dwie trzecie stanowisk zostało obsadzonych w wyniku rozstrzygnięcia w pierwszej turze wyborów,
- w pierwszej turze wyborów wybrano prawie trzy czwarte Wójtów, ponad połowę Burmistrzów oraz jedynie jedną trzecią Prezydentów miast,
- ponad 80% wybranych w wyborach w 2014 roku nie przynależało do partyjnego komitetu wyborczego,
- w województwach: warmińsko-mazurskim, lubuskim i podlaskim prawie połowa badanych stanowisk jest zajmowana obecnie pierwszą kadencją,
- największy udział stanowisk zajmowanych przez dwie kadencje i więcej (około 70%) występuje w województwach: kujawsko-pomorskim, pomorskim, zachodniopomorskim, mazowieckim i lubelskim,
- najwyższy udział sprawujących władzę pierwszą kadencją zaobserwowano dla KW PiS oraz KKW SLD LR,
- najniższy udział sprawujących władzę pierwszą kadencją zaobserwowano dla KWW MN oraz KW PSL,
- kobiety na analizowanych stanowiskach stanowią 11% osób,
- wśród sprawujących pierwszą kadencję występuje około 15% kobiet, natomiast wśród sprawujących czwartą kadencję jedynie 5% kobiet,
- wśród sprawujących władzę w obecnej kadencji dominują osoby w wielu 45-54 lata oraz 55-64 lata (po 34%),
- w latach 2002-2014 przeciętny wiek sprawujących władzę wzrósł z 47,9 do 50,1 lat,
- w latach 2002-2014 udział kobiet wśród sprawujących władzę zwiększył się z 7 do 11%.

W wyniku przeprowadzonej analizy uzyskano informacje wskazujące na zróżnicowanie liczby sprawowanych kadencji w większości analizowanych przekrojów.

Załącznik
Tabela Z1. Liczba osób sprawujących władzę według urzędu, województw oraz komitetów wyborczych

WOJEWÓDZTWO	Urząd	KKW SLD LR	KW PO RP	KW PSL	KW PiS	KWW MN	Pozostałe	OGÓŁEM
DOLNOŚLĄSKIE	Burmistrz	0	1	2	2	0	78	83
	Prezydent	1	1	0	0	0	6	8
	Wójt	1	0	3	0	0	74	78
	Ogółem	2	2	5	2	0	158	169
KUJAWSKO-POMORSKIE	Burmistrz	1	2	3	1	0	40	47
	Prezydent	0	3	0	0	0	2	5
	Wójt	1	1	13	3	0	74	92
	Ogółem	2	6	16	4	0	116	144
LUBELSKIE	Burmistrz	0	0	4	8	0	26	38
	Prezydent	0	1	0	2	0	2	5
	Wójt	1	0	42	8	0	119	170
	Ogółem	1	1	46	18	0	147	213
LUBUSKIE	Burmistrz	0	0	1	1	0	37	39
	Prezydent	0	0	0	0	0	4	4
	Wójt	0	0	0	1	0	39	40
	Ogółem	0	0	1	2	0	80	83
ŁÓDZKIE	Burmistrz	0	2	3	5	0	23	33
	Prezydent	0	1	0	4	0	6	11
	Wójt	1	2	25	7	0	98	133
	Ogółem	1	5	28	16	0	127	177
MAŁOPOLSKIE	Burmistrz	1	0	3	2	0	51	57
	Prezydent	0	2	0	1	0	1	4
	Wójt	0	0	10	9	0	102	121
	Ogółem	1	2	13	12	0	154	182
MAZOWIECKIE	Burmistrz	0	2	9	7	0	58	76
	Prezydent	0	3	1	2	0	4	10
	Wójt	0	1	49	10	0	168	228
	Ogółem	0	6	59	19	0	230	314
OPOLSKIE	Burmistrz	0	5	1	1	6	20	33
	Prezydent	0	1	0	0	0	1	2
	Wójt	1	0	3	0	13	19	36
	Ogółem	1	6	4	1	19	40	71
PODKARPACKIE	Burmistrz	0	0	1	9	0	35	45
	Prezydent	0	0	0	1	0	5	6
	Wójt	0	0	5	13	0	91	109
	Ogółem	0	0	6	23	0	131	160
PODLASKIE	Burmistrz	0	0	4	4	0	29	37
	Prezydent	0	0	0	1	0	2	3
	Wójt	0	2	6	6	0	64	78
	Ogółem	0	2	10	11	0	95	118
POMORSKIE	Burmistrz	1	5	0	1	0	28	35
	Prezydent	0	1	0	0	0	6	7
	Wójt	0	1	0	0	0	80	81
	Ogółem	1	7	0	1	0	114	123

ŚLĄSKIE	Burmistrz	0	1	1	1	0	44	47
	Prezydent	2	5	0	0	0	17	24
	Wójt	1	0	6	0	0	89	96
	Ogółem	3	6	7	1	0	150	167
ŚWIĘTOKRZYSKIE	Burmistrz	0	0	6	3	0	18	27
	Prezydent	0	0	0	0	0	4	4
	Wójt	1	0	12	3	0	55	71
	Ogółem	1	0	18	6	0	77	102
WARMIŃSKO-MAZURSKIE	Burmistrz	1	1	4	3	0	37	46
	Prezydent	0	0	0	0	0	3	3
	Wójt	1	0	3	0	0	63	67
	Ogółem	2	1	7	3	0	103	116
WIELKOPOLSKIE	Burmistrz	1	2	13	1	0	86	103
	Prezydent	1	3	0	0	0	3	7
	Wójt	0	1	15	4	0	96	116
	Ogółem	2	6	28	5	0	185	226
ZACHODNIOPOMORSKIE	Burmistrz	3	2	3	0	0	52	60
	Prezydent	1	2	0	0	0	2	5
	Wójt	1	0	7	0	0	41	49
	Ogółem	5	4	10	0	0	95	114
OGÓŁEM	Burmistrz	8	23	58	49	6	662	806
	Prezydent	5	23	1	11	0	68	108
	Wójt	9	8	199	64	13	1272	1565
	Ogółem	22	54	258	124	19	2002	2479

Źródło: opracowanie własne na podstawie danych PKW.

Tabela Z2. Liczba osób sprawujących władzę według liczby kadencji, województw oraz komitetów wyborczych

WOJEWÓDZTWO	KOMITET WYBORCZY	LICZBA KADENCJI (W CIĄGU)				OGÓŁEM
		PIERWSZA	DRUGA	TRZECIA	CZWARTA	
DOLNOŚLĄSKIE	KKW SLD LR	2	0	0	0	2
	KW PO RP	2	0	0	0	2
	KW PSL	2	2	0	1	5
	KW PiS	0	0	2	0	2
	Pozostałe	65	36	29	28	158
	Ogółem	71	38	31	29	169
KUJAWSKO-POMORSKIE	KKW SLD LR	1	0	1	0	2
	KW PO RP	3	1	2	0	6
	KW PSL	4	7	1	4	16
	KW PiS	2	1	0	1	4
	Pozostałe	30	19	17	50	116
	Ogółem	40	28	21	55	144
LUBELSKIE	KKW SLD LR	0	0	0	1	1
	KW PO RP	0	1	0	0	1
	KW PSL	12	9	5	20	46
	KW PiS	12	4	1	1	18
	Pozostałe	44	23	34	46	147
	Ogółem	68	37	40	68	213

LUBUSKIE	KW PSL	1	0	0	0	1
	KW PiS	2	0	0	0	2
	Pozostałe	36	13	13	18	80
	Ogółem	39	13	13	18	83
ŁÓDZKIE	KKW SLD LR	1	0	0	0	1
	KW PO RP	1	3	0	1	5
	KW PSL	4	5	5	14	28
	KW PiS	11	3	2	0	16
	Pozostałe	42	32	24	29	127
Ogółem	59	43	31	44	177	
MAŁOPOLSKIE	KKW SLD LR	1	0	0	0	1
	KW PO RP	2	0	0	0	2
	KW PSL	2	3	2	6	13
	KW PiS	7	2	3	0	12
	Pozostałe	51	27	22	54	154
	Ogółem	63	32	27	60	182
MAZOWIECKIE	KW PO RP	2	3	1	0	6
	KW PSL	14	13	12	20	59
	KW PiS	11	4	3	1	19
	Pozostałe	73	53	22	82	230
	Ogółem	100	73	38	103	314
OPOLSKIE	KKW SLD LR	0	0	0	1	1
	KW PO RP	3	0	2	1	6
	KW PSL	1	2	1	0	4
	KW PiS	1	0	0	0	1
	KWW MN	3	3	3	10	19
	Pozostałe	17	6	7	10	40
	Ogółem	25	11	13	22	71
PODKARPACKIE	KW PSL	2	0	0	4	6
	KW PiS	15	3	3	2	23
	Pozostałe	38	25	28	40	131
	Ogółem	55	28	31	46	160
PODLASKIE	KW PO RP	1	0	1	0	2
	KW PSL	7	1	0	2	10
	KW PiS	9	0	2	0	11
	Pozostałe	37	17	11	30	95
	Ogółem	54	18	14	32	118
POMORSKIE	KKW SLD LR	1	0	0	0	1
	KW PO RP	2	1	1	3	7
	KW PiS	1	0	0	0	1
	Pozostałe	33	33	14	34	114
	Ogółem	37	34	15	37	123
ŚLĄSKIE	KKW SLD LR	0	1	1	1	3
	KW PO RP	3	3	0	0	6
	KW PSL	1	3	0	3	7
	KW PiS	1	0	0	0	1
	Pozostałe	52	25	31	42	150
	Ogółem	57	32	32	46	167

ŚWIĘTOKRZYSKIE	KKW SLD LR	0	0	0	1	1
	KW PSL	6	4	4	4	18
	KW PiS	4	1	1	0	6
	Pozostałe	29	18	12	18	77
	Ogółem	39	23	17	23	102
WARMIŃSKO-MAZURSKIE	KKW SLD LR	2	0	0	0	2
	KW PO RP	0	0	1	0	1
	KW PSL	3	2	1	1	7
	KW PiS	3	0	0	0	3
	Pozostałe	48	20	13	22	103
	Ogółem	56	22	15	23	116
WIELKOPOLSKIE	KKW SLD LR	0	2	0	0	2
	KW PO RP	3	2	1	0	6
	KW PSL	6	4	6	12	28
	KW PiS	3	1	0	1	5
	Pozostałe	64	42	23	56	185
	Ogółem	76	51	30	69	226
ZACHODNIOPOMORSKIE	KKW SLD LR	2	2	0	1	5
	KW PO RP	0	2	2	0	4
	KW PSL	3	3	2	2	10
	Pozostałe	31	24	18	22	95
	Ogółem	36	31	22	25	114
OGÓŁEM	KKW SLD LR	10	5	2	5	22
	KW PO RP	22	16	11	5	54
	KW PSL	68	58	39	93	258
	KW PiS	82	19	17	6	124
	KWW MN	3	3	3	10	19
	Pozostałe	690	413	318	581	2002
	Ogółem	875	514	390	700	2479

Źródło: opracowanie własne na podstawie danych PKW.

Tabela Z3. Liczba osób sprawujących władzę według liczby kadencji, województw oraz wieku

WOJEWÓDZTWO	WIEK	LICZBA KADENCJI (W CIĄGU)				OGÓŁEM
		PIERWSZA	DRUGA	TRZECIA	CZWARTA	
DOLNOŚLĄSKIE	25-34	12	1	0	0	13
	35-44	22	13	7	3	45
	45-54	21	13	15	9	58
	55-64	16	9	8	17	50
	65+	0	2	1	0	3
	Ogółem	71	38	31	29	169
KUJAWSKO-POMORSKIE	25-34	7	1	0	0	8
	35-44	13	6	4	1	24
	45-54	16	13	8	20	57
	55-64	4	8	7	33	52
	65+	0	0	2	1	3
	Ogółem	40	28	21	55	144

LUBELSKIE	25-34	8	2	0	0	10
	35-44	17	12	10	3	42
	45-54	28	13	18	15	74
	55-64	14	10	12	42	78
	65+	1	0	0	8	9
	Ogółem	68	37	40	68	213
LUBUSKIE	25-34	7	1	0	0	8
	35-44	11	5	1	0	17
	45-54	10	4	4	5	23
	55-64	11	3	8	13	35
	65+	0	0	0	0	0
	Ogółem	39	13	13	18	83
ŁÓDZKIE	25-34	5	1	0	0	6
	35-44	28	16	7	1	52
	45-54	19	14	13	21	67
	55-64	7	12	11	19	49
	65+	0	0	0	3	3
	Ogółem	59	43	31	44	177
MAŁOPOLSKIE	25-34	9	3	0	0	12
	35-44	23	11	8	6	48
	45-54	13	6	14	12	45
	55-64	16	12	5	37	70
	65+	2	0	0	5	7
	Ogółem	63	32	27	60	182
MAZOWIECKIE	25-34	12	9	0	0	21
	35-44	35	24	11	4	74
	45-54	28	23	8	37	96
	55-64	23	16	16	57	112
	65+	2	1	3	5	11
	Ogółem	100	73	38	103	314
OPOLSKIE	25-34	3	0	0	0	3
	35-44	6	4	2	0	12
	45-54	11	7	6	5	29
	55-64	5	0	5	16	26
	65+	0	0	0	1	1
	Ogółem	25	11	13	22	71
PODKARPACKIE	25-34	4	1	0	0	5
	35-44	17	8	4	1	30
	45-54	26	14	11	18	69
	55-64	7	5	15	22	49
	65+	1	0	1	5	7
	Ogółem	55	28	31	46	160
PODLASKIE	25-34	7	1	0	0	8
	35-44	14	7	4	3	28
	45-54	23	8	7	12	50
	55-64	10	2	3	15	30
	65+	0	0	0	2	2
	Ogółem	54	18	14	32	118

POMORSKIE	25-34	4	1	0	0	5
	35-44	11	9	3	1	24
	45-54	16	11	4	17	48
	55-64	4	13	8	15	40
	65+	2	0	0	4	6
	Ogółem	37	34	15	37	123
ŚLĄSKIE	25-34	10	2	0	0	12
	35-44	20	10	5	2	37
	45-54	17	12	9	13	51
	55-64	10	8	17	27	62
	65+	0	0	1	4	5
	Ogółem	57	32	32	46	167
ŚWIĘTOKRZYSKIE	25-34	3	2	0	0	5
	35-44	16	11	2	1	30
	45-54	12	4	8	5	29
	55-64	7	6	7	14	34
	65+	1	0	0	3	4
	Ogółem	39	23	17	23	102
WARMIŃSKO-MAZURSKIE	25-34	11	0	0	0	11
	35-44	19	8	2	1	30
	45-54	17	3	5	8	33
	55-64	9	11	7	13	40
	65+	0	0	1	1	2
	Ogółem	56	22	15	23	116
WIELKOPOLSKIE	25-34	6	6	1	0	13
	35-44	31	6	6	0	43
	45-54	27	21	14	23	85
	55-64	12	16	8	38	74
	65+	0	2	1	8	11
	Ogółem	76	51	30	69	226
ZACHODNIOPOMORSKIE	25-34	0	0	0	0	0
	35-44	13	11	4	0	28
	45-54	14	11	3	7	35
	55-64	9	8	14	15	46
	65+	0	1	1	3	5
	Ogółem	36	31	22	25	114
OGÓŁEM	25-34	108	31	1	0	140
	35-44	296	161	80	27	564
	45-54	298	177	147	227	849
	55-64	164	139	151	393	847
	65+	9	6	11	53	79
	Ogółem	875	514	390	700	2479

Źródło: opracowanie własne na podstawie danych PKW.

Tabela Z4. Liczba osób sprawujących władzę według liczby kadencji, województw, wieku oraz komitetu wyborczego

WOJEWÓDZTWO	KOMITET WYBORCZY	WIEK	LICZBA KADENCJI (W CIĄGU)				OGÓŁEM
			PIERWSZA	DRUGA	TRZECIA	CZWARTA	
DOLNOŚLĄSKIE	KKW SLD LR	25-34	0	0	0	0	0
		35-44	0	0	0	0	0
		45-54	1	0	0	0	1
		55-64	1	0	0	0	1
		65+	0	0	0	0	0
		Ogółem	2	0	0	0	2
	KW PORP	25-34	0	0	0	0	0
		35-44	0	0	0	0	0
		45-54	2	0	0	0	2
		55-64	0	0	0	0	0
		65+	0	0	0	0	0
		Ogółem	2	0	0	0	2
	KW PSL	25-34	0	0	0	0	0
		35-44	1	1	0	0	2
		45-54	1	0	0	1	2
		55-64	0	1	0	0	1
		65+	0	0	0	0	0
		Ogółem	2	2	0	1	5
	KW PIS	25-34	0	0	0	0	0
		35-44	0	0	0	0	0
		45-54	0	0	2	0	2
		55-64	0	0	0	0	0
		65+	0	0	0	0	0
		Ogółem	0	0	2	0	2
	KWW MN	25-34	0	0	0	0	0
		35-44	0	0	0	0	0
		45-54	0	0	0	0	0
		55-64	0	0	0	0	0
		65+	0	0	0	0	0
		Ogółem	0	0	0	0	0
	POZOSTAŁE	25-34	12	1	0	0	13
		35-44	21	12	7	3	43
		45-54	17	13	13	8	51
		55-64	15	8	8	17	48
		65+	0	2	1	0	3
		Ogółem	65	36	29	28	158
	OGÓŁEM	25-34	12	1	0	0	13
		35-44	22	13	7	3	45
		45-54	21	13	15	9	58
		55-64	16	9	8	17	50
		65+	0	2	1	0	3
		Ogółem	71	38	31	29	169

KUJAWSKO- -POMORSKIE	KKW SLD LR	25-34	1	0	0	0	1
		35-44	0	0	0	0	0
		45-54	0	0	0	0	0
		55-64	0	0	1	0	1
		65+	0	0	0	0	0
		Ogółem	1	0	1	0	2
	KW PO RP	25-34	0	0	0	0	0
		35-44	0	0	0	0	0
		45-54	3	1	1	0	5
		55-64	0	0	0	0	0
		65+	0	0	1	0	1
		Ogółem	3	1	2	0	6
	KW PSL	25-34	1	0	0	0	1
		35-44	1	1	0	1	3
		45-54	2	3	0	1	6
		55-64	0	3	1	2	6
		65+	0	0	0	0	0
		Ogółem	4	7	1	4	16
	KW PIS	25-34	1	0	0	0	1
		35-44	1	1	0	0	2
		45-54	0	0	0	1	1
		55-64	0	0	0	0	0
		65+	0	0	0	0	0
		Ogółem	2	1	0	1	4
	KWW MN	25-34	0	0	0	0	0
		35-44	0	0	0	0	0
		45-54	0	0	0	0	0
		55-64	0	0	0	0	0
		65+	0	0	0	0	0
		Ogółem	0	0	0	0	0
	POZOSTAŁE	25-34	4	1	0	0	5
		35-44	11	4	4	0	19
		45-54	11	9	7	18	45
55-64		4	5	5	31	45	
65+		0	0	1	1	2	
Ogółem		30	19	17	50	116	
OGÓŁEM	25-34	7	1	0	0	8	
	35-44	13	6	4	1	24	
	45-54	16	13	8	20	57	
	55-64	4	8	7	33	52	
	65+	0	0	2	1	3	
	Ogółem	40	28	21	55	144	

LUBELSKIE	KKW SLD LR	25-34	0	0	0	0	0
		35-44	0	0	0	0	0
		45-54	0	0	0	0	0
		55-64	0	0	0	1	1
		65+	0	0	0	0	0
		Ogółem	0	0	0	1	1
	KW PO RP	25-34	0	0	0	0	0
		35-44	0	0	0	0	0
		45-54	0	0	0	0	0
		55-64	0	1	0	0	1
		65+	0	0	0	0	0
		Ogółem	0	1	0	0	1
	KW PSL	25-34	0	0	0	0	0
		35-44	4	3	1	1	9
		45-54	5	2	4	4	15
		55-64	2	4	0	14	20
		65+	1	0	0	1	2
		Ogółem	12	9	5	20	46
	KW PIS	25-34	3	0	0	0	3
		35-44	4	0	1	0	5
		45-54	3	4	0	1	8
		55-64	2	0	0	0	2
		65+	0	0	0	0	0
		Ogółem	12	4	1	1	18
	KWW MN	25-34	0	0	0	0	0
		35-44	0	0	0	0	0
		45-54	0	0	0	0	0
		55-64	0	0	0	0	0
		65+	0	0	0	0	0
		Ogółem	0	0	0	0	0
	POZOSTAŁE	25-34	5	2	0	0	7
		35-44	9	9	8	2	28
		45-54	20	7	14	10	51
		55-64	10	5	12	27	54
		65+	0	0	0	7	7
		Ogółem	44	23	34	46	147
	OGÓŁEM	25-34	8	2	0	0	10
		35-44	17	12	10	3	42
		45-54	28	13	18	15	74
		55-64	14	10	12	42	78
		65+	1	0	0	8	9
		Ogółem	68	37	40	68	213

LUBUSKIE	KKW SLD LR	25-34	0	0	0	0	0
		35-44	0	0	0	0	0
		45-54	0	0	0	0	0
		55-64	0	0	0	0	0
		65+	0	0	0	0	0
		Ogółem	0	0	0	0	0
	KW PO RP	25-34	0	0	0	0	0
		35-44	0	0	0	0	0
		45-54	0	0	0	0	0
		55-64	0	0	0	0	0
		65+	0	0	0	0	0
		Ogółem	0	0	0	0	0
	KW PSL	25-34	0	0	0	0	0
		35-44	0	0	0	0	0
		45-54	0	0	0	0	0
		55-64	1	0	0	0	1
		65+	0	0	0	0	0
		Ogółem	1	0	0	0	1
	KW PIS	25-34	1	0	0	0	1
		35-44	0	0	0	0	0
		45-54	0	0	0	0	0
		55-64	1	0	0	0	1
		65+	0	0	0	0	0
		Ogółem	2	0	0	0	2
	KWW MN	25-34	0	0	0	0	0
		35-44	0	0	0	0	0
		45-54	0	0	0	0	0
		55-64	0	0	0	0	0
		65+	0	0	0	0	0
		Ogółem	0	0	0	0	0
	POZOSTAŁE	25-34	6	1	0	0	7
		35-44	11	5	1	0	17
		45-54	10	4	4	5	23
55-64		9	3	8	13	33	
65+		0	0	0	0	0	
Ogółem		36	13	13	18	80	
OGÓŁEM	25-34	7	1	0	0	8	
	35-44	11	5	1	0	17	
	45-54	10	4	4	5	23	
	55-64	11	3	8	13	35	
	65+	0	0	0	0	0	
	Ogółem	39	13	13	18	83	

ŁÓDZKIE	KKW SLD LR	25-34	1	0	0	0	1
		35-44	0	0	0	0	0
		45-54	0	0	0	0	0
		55-64	0	0	0	0	0
		65+	0	0	0	0	0
		Ogółem	1	0	0	0	1
	KW PO RP	25-34	0	0	0	0	0
		35-44	0	1	0	0	1
		45-54	1	1	0	1	3
		55-64	0	1	0	0	1
		65+	0	0	0	0	0
		Ogółem	1	3	0	1	5
	KW PSL	25-34	0	0	0	0	0
		35-44	2	1	3	0	6
		45-54	1	4	2	6	13
		55-64	1	0	0	7	8
		65+	0	0	0	1	1
		Ogółem	4	5	5	14	28
	KW PIS	25-34	2	0	0	0	2
		35-44	6	3	0	0	9
		45-54	3	0	1	0	4
		55-64	0	0	1	0	1
		65+	0	0	0	0	0
		Ogółem	11	3	2	0	16
	KWW MN	25-34	0	0	0	0	0
		35-44	0	0	0	0	0
		45-54	0	0	0	0	0
		55-64	0	0	0	0	0
		65+	0	0	0	0	0
		Ogółem	0	0	0	0	0
	POZOSTAŁE	25-34	2	1	0	0	3
		35-44	20	11	4	1	36
		45-54	14	9	10	14	47
55-64		6	11	10	12	39	
65+		0	0	0	2	2	
Ogółem		42	32	24	29	127	
OGÓŁEM	25-34	5	1	0	0	6	
	35-44	28	16	7	1	52	
	45-54	19	14	13	21	67	
	55-64	7	12	11	19	49	
	65+	0	0	0	3	3	
	Ogółem	59	43	31	44	177	

MAŁOPOLSKIE	KKW SLD LR	25-34	1	0	0	0	1
		35-44	0	0	0	0	0
		45-54	0	0	0	0	0
		55-64	0	0	0	0	0
		65+	0	0	0	0	0
		Ogółem	1	0	0	0	1
	KW PORP	25-34	0	0	0	0	0
		35-44	0	0	0	0	0
		45-54	1	0	0	0	1
		55-64	1	0	0	0	1
		65+	0	0	0	0	0
		Ogółem	2	0	0	0	2
	KW PSL	25-34	0	0	0	0	0
		35-44	1	1	2	1	5
		45-54	0	0	0	2	2
		55-64	1	2	0	3	6
		65+	0	0	0	0	0
		Ogółem	2	3	2	6	13
	KW PIS	25-34	3	0	0	0	3
		35-44	1	1	1	0	3
		45-54	1	0	2	0	3
		55-64	2	1	0	0	3
		65+	0	0	0	0	0
		Ogółem	7	2	3	0	12
	KWW MN	25-34	0	0	0	0	0
		35-44	0	0	0	0	0
		45-54	0	0	0	0	0
		55-64	0	0	0	0	0
		65+	0	0	0	0	0
		Ogółem	0	0	0	0	0
	POZOSTAŁE	25-34	5	3	0	0	8
		35-44	21	9	5	5	40
		45-54	11	6	12	10	39
		55-64	12	9	5	34	60
		65+	2	0	0	5	7
		Ogółem	51	27	22	54	154
	OGÓŁEM	25-34	9	3	0	0	12
		35-44	23	11	8	6	48
		45-54	13	6	14	12	45
		55-64	16	12	5	37	70
		65+	2	0	0	5	7
		Ogółem	63	32	27	60	182

MAZOWIECKIE	KKW SLD LR	25-34	0	0	0	0	0
		35-44	0	0	0	0	0
		45-54	0	0	0	0	0
		55-64	0	0	0	0	0
		65+	0	0	0	0	0
		Ogółem	0	0	0	0	0
	KW PORP	25-34	0	0	0	0	0
		35-44	2	2	0	0	4
		45-54	0	0	0	0	0
		55-64	0	1	1	0	2
		65+	0	0	0	0	0
		Ogółem	2	3	1	0	6
	KW PSL	25-34	2	3	0	0	5
		35-44	4	2	5	0	11
		45-54	2	5	2	8	17
		55-64	5	3	3	10	21
		65+	1	0	2	2	5
		Ogółem	14	13	12	20	59
	KW PIS	25-34	3	1	0	0	4
		35-44	2	1	1	0	4
		45-54	3	1	1	1	6
		55-64	3	1	0	0	4
		65+	0	0	1	0	1
		Ogółem	11	4	3	1	19
	KWW MN	25-34	0	0	0	0	0
		35-44	0	0	0	0	0
		45-54	0	0	0	0	0
		55-64	0	0	0	0	0
		65+	0	0	0	0	0
		Ogółem	0	0	0	0	0
	POZOSTAŁE	25-34	7	5	0	0	12
35-44		27	19	5	4	55	
45-54		23	17	5	28	73	
55-64		15	11	12	47	85	
65+		1	1	0	3	5	
Ogółem		73	53	22	82	230	
OGÓŁEM	25-34	12	9	0	0	21	
	35-44	35	24	11	4	74	
	45-54	28	23	8	37	96	
	55-64	23	16	16	57	112	
	65+	2	1	3	5	11	
	Ogółem	100	73	38	103	314	

OPOLSKIE	KKW SLD LR	25-34	0	0	0	0	0
		35-44	0	0	0	0	0
		45-54	0	0	0	0	0
		55-64	0	0	0	1	1
		65+	0	0	0	0	0
		Ogółem	0	0	0	1	1
	KW PO RP	25-34	0	0	0	0	0
		35-44	0	0	0	0	0
		45-54	2	0	1	0	3
		55-64	1	0	1	1	3
		65+	0	0	0	0	0
		Ogółem	3	0	2	1	6
	KW PSL	25-34	0	0	0	0	0
		35-44	0	1	0	0	1
		45-54	1	1	1	0	3
		55-64	0	0	0	0	0
		65+	0	0	0	0	0
		Ogółem	1	2	1	0	4
	KW PIS	25-34	0	0	0	0	0
		35-44	0	0	0	0	0
		45-54	1	0	0	0	1
		55-64	0	0	0	0	0
		65+	0	0	0	0	0
		Ogółem	1	0	0	0	1
	KWW MN	25-34	1	0	0	0	1
		35-44	1	1	0	0	2
		45-54	1	2	2	4	9
		55-64	0	0	1	6	7
		65+	0	0	0	0	0
		Ogółem	3	3	3	10	19
	POZOSTAŁE	25-34	2	0	0	0	2
		35-44	5	2	2	0	9
		45-54	6	4	2	1	13
		55-64	4	0	3	8	15
		65+	0	0	0	1	1
		Ogółem	17	6	7	10	40
	OGÓŁEM	25-34	3	0	0	0	3
		35-44	6	4	2	0	12
		45-54	11	7	6	5	29
		55-64	5	0	5	16	26
		65+	0	0	0	1	1
Ogółem		25	11	13	22	71	

PODKARPACKIE	KKW SLD LR	25-34	0	0	0	0	0
		35-44	0	0	0	0	0
		45-54	0	0	0	0	0
		55-64	0	0	0	0	0
		65+	0	0	0	0	0
		Ogółem	0	0	0	0	0
	KW PORP	25-34	0	0	0	0	0
		35-44	0	0	0	0	0
		45-54	0	0	0	0	0
		55-64	0	0	0	0	0
		65+	0	0	0	0	0
		Ogółem	0	0	0	0	0
	KW PSL	25-34	0	0	0	0	0
		35-44	0	0	0	0	0
		45-54	2	0	0	1	3
		55-64	0	0	0	2	2
		65+	0	0	0	1	1
		Ogółem	2	0	0	4	6
	KW PIS	25-34	2	0	0	0	2
		35-44	3	1	0	0	4
		45-54	7	1	1	2	11
		55-64	3	1	2	0	6
		65+	0	0	0	0	0
		Ogółem	15	3	3	2	23
	KWW MN	25-34	0	0	0	0	0
		35-44	0	0	0	0	0
		45-54	0	0	0	0	0
		55-64	0	0	0	0	0
		65+	0	0	0	0	0
		Ogółem	0	0	0	0	0
	POZOSTAŁE	25-34	2	1	0	0	3
35-44		14	7	4	1	26	
45-54		17	13	10	15	55	
55-64		4	4	13	20	41	
65+		1	0	1	4	6	
Ogółem		38	25	28	40	131	
OGÓŁEM	25-34	4	1	0	0	5	
	35-44	17	8	4	1	30	
	45-54	26	14	11	18	69	
	55-64	7	5	15	22	49	
	65+	1	0	1	5	7	
	Ogółem	55	28	31	46	160	

PODLASKIE	KKW SLD LR	25-34	0	0	0	0	0
		35-44	0	0	0	0	0
		45-54	0	0	0	0	0
		55-64	0	0	0	0	0
		65+	0	0	0	0	0
		Ogółem	0	0	0	0	0
	KW PORP	25-34	0	0	0	0	0
		35-44	1	0	0	0	1
		45-54	0	0	0	0	0
		55-64	0	0	1	0	1
		65+	0	0	0	0	0
		Ogółem	1	0	1	0	2
	KW PSL	25-34	1	0	0	0	1
		35-44	3	1	0	0	4
		45-54	1	0	0	0	1
		55-64	2	0	0	2	4
		65+	0	0	0	0	0
		Ogółem	7	1	0	2	10
	KW PIS	25-34	2	0	0	0	2
		35-44	1	0	1	0	2
		45-54	3	0	1	0	4
		55-64	3	0	0	0	3
		65+	0	0	0	0	0
		Ogółem	9	0	2	0	11
	KWW MN	25-34	0	0	0	0	0
		35-44	0	0	0	0	0
		45-54	0	0	0	0	0
		55-64	0	0	0	0	0
		65+	0	0	0	0	0
		Ogółem	0	0	0	0	0
	POZOSTAŁE	25-34	4	1	0	0	5
		35-44	9	6	3	3	21
45-54		19	8	6	12	45	
55-64		5	2	2	13	22	
65+		0	0	0	2	2	
Ogółem		37	17	11	30	95	
OGÓŁEM	25-34	7	1	0	0	8	
	35-44	14	7	4	3	28	
	45-54	23	8	7	12	50	
	55-64	10	2	3	15	30	
	65+	0	0	0	2	2	
	Ogółem	54	18	14	32	118	

POMORSKIE	KKW SLD LR	25-34	0	0	0	0	0
		35-44	0	0	0	0	0
		45-54	1	0	0	0	1
		55-64	0	0	0	0	0
		65+	0	0	0	0	0
		Ogółem	1	0	0	0	1
	KW PORP	25-34	1	0	0	0	1
		35-44	1	0	0	0	1
		45-54	0	0	0	2	2
		55-64	0	1	1	1	3
		65+	0	0	0	0	0
		Ogółem	2	1	1	3	7
	KW PSL	25-34	0	0	0	0	0
		35-44	0	0	0	0	0
		45-54	0	0	0	0	0
		55-64	0	0	0	0	0
		65+	0	0	0	0	0
		Ogółem	0	0	0	0	0
	KW PIS	25-34	0	0	0	0	0
		35-44	1	0	0	0	1
		45-54	0	0	0	0	0
		55-64	0	0	0	0	0
		65+	0	0	0	0	0
		Ogółem	1	0	0	0	1
	KWW MN	25-34	0	0	0	0	0
		35-44	0	0	0	0	0
		45-54	0	0	0	0	0
		55-64	0	0	0	0	0
		65+	0	0	0	0	0
		Ogółem	0	0	0	0	0
	POZOSTAŁE	25-34	3	1	0	0	4
		35-44	9	9	3	1	22
		45-54	15	11	4	15	45
55-64		4	12	7	14	37	
65+		2	0	0	4	6	
Ogółem		33	33	14	34	114	
OGÓŁEM	25-34	4	1	0	0	5	
	35-44	11	9	3	1	24	
	45-54	16	11	4	17	48	
	55-64	4	13	8	15	40	
	65+	2	0	0	4	6	
	Ogółem	37	34	15	37	123	

ŚLĄSKIE	KKW SLD LR	25-34	0	0	0	0	0
		35-44	0	1	0	0	1
		45-54	0	0	0	0	0
		55-64	0	0	1	0	1
		65+	0	0	0	1	1
		Ogółem	0	1	1	1	3
	KW PO RP	25-34	0	0	0	0	0
		35-44	2	1	0	0	3
		45-54	1	2	0	0	3
		55-64	0	0	0	0	0
		65+	0	0	0	0	0
		Ogółem	3	3	0	0	6
	KW PSL	25-34	0	0	0	0	0
		35-44	0	0	0	0	0
		45-54	1	2	0	1	4
		55-64	0	1	0	2	3
		65+	0	0	0	0	0
		Ogółem	1	3	0	3	7
	KW PIS	25-34	0	0	0	0	0
		35-44	0	0	0	0	0
		45-54	0	0	0	0	0
		55-64	1	0	0	0	1
		65+	0	0	0	0	0
		Ogółem	1	0	0	0	1
	KWW MN	25-34	0	0	0	0	0
		35-44	0	0	0	0	0
		45-54	0	0	0	0	0
		55-64	0	0	0	0	0
		65+	0	0	0	0	0
		Ogółem	0	0	0	0	0
	POZOSTAŁE	25-34	10	2	0	0	12
		35-44	18	8	5	2	33
45-54		15	8	9	12	44	
55-64		9	7	16	25	57	
65+		0	0	1	3	4	
Ogółem		52	25	31	42	150	
OGÓŁEM	25-34	10	2	0	0	12	
	35-44	20	10	5	2	37	
	45-54	17	12	9	13	51	
	55-64	10	8	17	27	62	
	65+	0	0	1	4	5	
	Ogółem	57	32	32	46	167	

ŚWIĘTOKRZYSKIE	KKW SLD LR	25-34	0	0	0	0	0
		35-44	0	0	0	0	0
		45-54	0	0	0	0	0
		55-64	0	0	0	1	1
		65+	0	0	0	0	0
		Ogółem	0	0	0	1	1
	KW PORP	25-34	0	0	0	0	0
		35-44	0	0	0	0	0
		45-54	0	0	0	0	0
		55-64	0	0	0	0	0
		65+	0	0	0	0	0
		Ogółem	0	0	0	0	0
	KW PSL	25-34	1	1	0	0	2
		35-44	1	0	0	0	1
		45-54	3	2	3	0	8
		55-64	1	1	1	4	7
		65+	0	0	0	0	0
		Ogółem	6	4	4	4	18
	KW PIS	25-34	0	0	0	0	0
		35-44	2	1	0	0	3
		45-54	2	0	0	0	2
		55-64	0	0	1	0	1
		65+	0	0	0	0	0
		Ogółem	4	1	1	0	6
	KWW MN	25-34	0	0	0	0	0
		35-44	0	0	0	0	0
		45-54	0	0	0	0	0
		55-64	0	0	0	0	0
		65+	0	0	0	0	0
		Ogółem	0	0	0	0	0
	POZOSTAŁE	25-34	2	1	0	0	3
		35-44	13	10	2	1	26
		45-54	7	2	5	5	19
55-64		6	5	5	9	25	
65+		1	0	0	3	4	
Ogółem		29	18	12	18	77	
OGÓŁEM	25-34	3	2	0	0	5	
	35-44	16	11	2	1	30	
	45-54	12	4	8	5	29	
	55-64	7	6	7	14	34	
	65+	1	0	0	3	4	
	Ogółem	39	23	17	23	102	

WARMIŃSKO- MAZURSKIE	KKW SLD LR	25-34	1	0	0	0	1
		35-44	1	0	0	0	1
		45-54	0	0	0	0	0
		55-64	0	0	0	0	0
		65+	0	0	0	0	0
		Ogółem	2	0	0	0	2
	KW PORP	25-34	0	0	0	0	0
		35-44	0	0	0	0	0
		45-54	0	0	0	0	0
		55-64	0	0	1	0	1
		65+	0	0	0	0	0
		Ogółem	0	0	1	0	1
	KW PSL	25-34	1	0	0	0	1
		35-44	0	1	0	0	1
		45-54	1	0	0	1	2
		55-64	1	1	1	0	3
		65+	0	0	0	0	0
		Ogółem	3	2	1	1	7
	KW PIS	25-34	0	0	0	0	0
		35-44	0	0	0	0	0
		45-54	2	0	0	0	2
		55-64	1	0	0	0	1
		65+	0	0	0	0	0
		Ogółem	3	0	0	0	3
	KWW MN	25-34	0	0	0	0	0
		35-44	0	0	0	0	0
		45-54	0	0	0	0	0
		55-64	0	0	0	0	0
		65+	0	0	0	0	0
		Ogółem	0	0	0	0	0
	POZOSTAŁE	25-34	9	0	0	0	9
		35-44	18	7	2	1	28
		45-54	14	3	5	7	29
55-64		7	10	5	13	35	
65+		0	0	1	1	2	
Ogółem		48	20	13	22	103	
OGÓŁEM	25-34	11	0	0	0	11	
	35-44	19	8	2	1	30	
	45-54	17	3	5	8	33	
	55-64	9	11	7	13	40	
	65+	0	0	1	1	2	
	Ogółem	56	22	15	23	116	

WIELKOPOLSKIE	KKW SLD LR	25-34	0	0	0	0	0
		35-44	0	0	0	0	0
		45-54	0	0	0	0	0
		55-64	0	1	0	0	1
		65+	0	1	0	0	1
		Ogółem	0	2	0	0	2
	KW PORP	25-34	0	0	0	0	0
		35-44	1	0	0	0	1
		45-54	2	2	1	0	5
		55-64	0	0	0	0	0
		65+	0	0	0	0	0
		Ogółem	3	2	1	0	6
	KW PSL	25-34	0	0	0	0	0
		35-44	2	1	1	0	4
		45-54	3	3	3	4	13
		55-64	1	0	2	6	9
		65+	0	0	0	2	2
		Ogółem	6	4	6	12	28
	KW PIS	25-34	0	0	0	0	0
		35-44	2	0	0	0	2
		45-54	1	0	0	0	1
		55-64	0	1	0	1	2
		65+	0	0	0	0	0
		Ogółem	3	1	0	1	5
	KWW MN	25-34	0	0	0	0	0
		35-44	0	0	0	0	0
		45-54	0	0	0	0	0
		55-64	0	0	0	0	0
		65+	0	0	0	0	0
		Ogółem	0	0	0	0	0
POZOSTAŁE	25-34	6	6	1	0	13	
	35-44	26	5	5	0	36	
	45-54	21	16	10	19	66	
	55-64	11	14	6	31	62	
	65+	0	1	1	6	8	
	Ogółem	64	42	23	56	185	
OGÓŁEM	25-34	6	6	1	0	13	
	35-44	31	6	6	0	43	
	45-54	27	21	14	23	85	
	55-64	12	16	8	38	74	
	65+	0	2	1	8	11	
	Ogółem	76	51	30	69	226	

ZACHODNIOPOMORSKIE	KKW SLD LR	25-34	0	0	0	0	0
		35-44	1	2	0	0	3
		45-54	0	0	0	0	0
		55-64	1	0	0	0	1
		65+	0	0	0	1	1
		Ogółem	2	2	0	1	5
	KW PORP	25-34	0	0	0	0	0
		35-44	0	0	0	0	0
		45-54	0	2	0	0	2
		55-64	0	0	2	0	2
		65+	0	0	0	0	0
		Ogółem	0	2	2	0	4
	KW PSL	25-34	0	0	0	0	0
		35-44	0	1	0	0	1
		45-54	2	1	0	1	4
		55-64	1	1	1	1	4
		65+	0	0	1	0	1
		Ogółem	3	3	2	2	10
	KW PIS	25-34	0	0	0	0	0
		35-44	0	0	0	0	0
		45-54	0	0	0	0	0
		55-64	0	0	0	0	0
		65+	0	0	0	0	0
		Ogółem	0	0	0	0	0
	KWW MN	25-34	0	0	0	0	0
		35-44	0	0	0	0	0
		45-54	0	0	0	0	0
		55-64	0	0	0	0	0
		65+	0	0	0	0	0
		Ogółem	0	0	0	0	0
	POZOSTAŁE	25-34	0	0	0	0	0
35-44		12	8	4	0	24	
45-54		12	8	3	6	29	
55-64		7	7	11	14	39	
65+		0	1	0	2	3	
Ogółem		31	24	18	22	95	
OGÓŁEM	25-34	0	0	0	0	0	
	35-44	13	11	4	0	28	
	45-54	14	11	3	7	35	
	55-64	9	8	14	15	46	
	65+	0	1	1	3	5	
	Ogółem	36	31	22	25	114	

OGÓŁEM	KKW SLD LR	25-34	4	0	0	0	4
		35-44	2	3	0	0	5
		45-54	2	0	0	0	2
		55-64	2	1	2	3	8
		65+	0	1	0	2	3
		Ogółem	10	5	2	5	22
	KW PORP	25-34	1	0	0	0	1
		35-44	7	4	0	0	11
		45-54	12	8	3	3	26
		55-64	2	4	7	2	15
		65+	0	0	1	0	1
		Ogółem	22	16	11	5	54
	KW PSL	25-34	6	4	0	0	10
		35-44	19	14	12	3	48
		45-54	25	23	15	30	93
		55-64	16	17	9	53	95
		65+	2	0	3	7	12
		Ogółem	68	58	39	93	258
	KW PIS	25-34	17	1	0	0	18
		35-44	23	8	4	0	35
		45-54	26	6	8	5	45
		55-64	16	4	4	1	25
		65+	0	0	1	0	1
		Ogółem	82	19	17	6	124
	KWW MN	25-34	1	0	0	0	1
		35-44	1	1	0	0	2
		45-54	1	2	2	4	9
		55-64	0	0	1	6	7
		65+	0	0	0	0	0
		Ogółem	3	3	3	10	19
	POZOSTAŁE	25-34	79	26	1	0	106
		35-44	244	131	64	24	463
		45-54	232	138	119	185	674
55-64		128	113	128	328	697	
65+		7	5	6	44	62	
Ogółem		690	413	318	581	2002	
OGÓŁEM	25-34	108	31	1	0	140	
	35-44	296	161	80	27	564	
	45-54	298	177	147	227	849	
	55-64	164	139	151	393	847	
	65+	9	6	11	53	79	
	Ogółem	875	514	390	700	2479	

Źródło: opracowanie własne na podstawie danych PKW.

Tabela Z5. Liczba osób sprawujących władzę według liczby kadencji, województw, urzędu oraz płci

WOJEWÓDZTWO	URZĄD	LICZBA KADENCJI (W CIĄGU)								OGÓŁEM	
		PIERWSZA		DRUGA		TRZECIA		CZWARTA			
		K	M	K	M	K	M	K	M	K	M
DOLNOŚLĄSKIE	Burmistrz	6	29	3	15	2	16	0	12	11	72
	Prezydent	1	2	0	1	0	0	0	4	1	7
	Wójt	8	25	1	18	2	11	2	11	13	65
	Ogółem	15	56	4	34	4	27	2	27	25	144
KUJAWSKO-POMORSKIE	Burmistrz	1	17	0	6	0	6	0	17	1	46
	Prezydent	0	1	0	1	0	1	0	2	0	5
	Wójt	3	18	1	20	1	13	3	33	8	84
	Ogółem	4	36	1	27	1	20	3	52	9	135
LUBELSKIE	Burmistrz	2	10	0	6	0	12	0	8	2	36
	Prezydent	0	2	0	1	1	0	0	1	1	4
	Wójt	10	44	3	27	4	23	1	58	18	152
	Ogółem	12	56	3	34	5	35	1	67	21	192
LUBUSKIE	Burmistrz	4	18	0	6	1	3	0	7	5	34
	Prezydent	0	2	0	0	0	1	0	1	0	4
	Wójt	4	11	0	7	2	6	1	9	7	33
	Ogółem	8	31	0	13	3	10	1	17	12	71
ŁÓDZKIE	Burmistrz	1	9	1	9	1	6	0	6	3	30
	Prezydent	1	5	1	1	1	1	0	1	3	8
	Wójt	8	35	5	26	2	20	1	36	16	117
	Ogółem	10	49	7	36	4	27	1	43	22	155
MAŁOPOLSKIE	Burmistrz	3	26	0	14	1	6	0	7	4	53
	Prezydent	0	2	0	0	0	1	0	1	0	4
	Wójt	1	31	1	17	3	16	2	50	7	114
	Ogółem	4	59	1	31	4	23	2	58	11	171
MAZOWIECKIE	Burmistrz	3	22	3	18	1	8	2	19	9	67
	Prezydent	0	3	0	1	1	3	0	2	1	9
	Wójt	11	61	5	46	0	25	4	76	20	208
	Ogółem	14	86	8	65	2	36	6	97	30	284
OPOLSKIE	Burmistrz	2	11	1	3	1	6	1	8	5	28
	Prezydent	1	1	0	0	0	0	0	0	1	1
	Wójt	1	9	1	6	1	5	2	11	5	31
	Ogółem	4	21	2	9	2	11	3	19	11	60
PODKARPACKIE	Burmistrz	1	17	1	8	2	8	0	8	4	41
	Prezydent	0	3	0	0	0	0	0	3	0	6
	Wójt	3	31	3	16	2	19	2	33	10	99
	Ogółem	4	51	4	24	4	27	2	44	14	146
PODLASKIE	Burmistrz	3	20	0	5	1	4	0	4	4	33
	Prezydent	0	1	0	1	0	1	0	0	0	3
	Wójt	2	28	1	11	1	7	0	28	4	74
	Ogółem	5	49	1	17	2	12	0	32	8	110
POMORSKIE	Burmistrz	3	15	2	3	0	4	0	8	5	30
	Prezydent	0	2	0	1	0	0	0	4	0	7
	Wójt	5	12	2	26	2	9	3	22	12	69
	Ogółem	8	29	4	30	2	13	3	34	17	106

ŚLĄSKIE	Burmistrz	3	16	0	8	2	7	1	10	6	41
	Prezydent	2	6	1	5	1	3	0	6	4	20
	Wójt	3	27	3	15	2	17	0	29	8	88
	Ogółem	8	49	4	28	5	27	1	45	18	149
ŚWIĘTOKRZYSKIE	Burmistrz	0	12	1	3	0	5	0	6	1	26
	Prezydent	0	3	0	0	0	0	0	1	0	4
	Wójt	4	20	2	17	1	11	1	15	8	63
	Ogółem	4	35	3	20	1	16	1	22	9	93
WARMIŃSKO-MAZURSKIE	Burmistrz	3	19	0	9	1	7	1	6	5	41
	Prezydent	0	1	0	1	0	1	0	0	0	3
	Wójt	6	27	3	9	3	3	0	16	12	55
	Ogółem	9	47	3	19	4	11	1	22	17	99
WIELKOPOLSKIE	Burmistrz	8	34	0	24	0	14	1	22	9	94
	Prezydent	1	4	0	2	0	0	0	0	1	6
	Wójt	5	24	3	22	1	15	3	43	12	104
	Ogółem	14	62	3	48	1	29	4	65	22	204
ZACHODNIOPOMORSKIE	Burmistrz	4	13	2	14	2	11	2	12	10	50
	Prezydent	0	0	0	1	0	2	0	2	0	5
	Wójt	4	15	3	11	2	5	1	8	10	39
	Ogółem	8	28	5	26	4	18	3	22	20	94
OGÓŁEM	Burmistrz	47	288	14	151	15	123	8	160	84	722
	Prezydent	6	38	2	16	4	14	0	28	12	96
	Wójt	78	418	37	294	29	205	26	478	170	1395
	Ogółem	131	744	53	461	48	342	34	666	266	2213

Źródło: opracowanie własne na podstawie danych PKW.

Tablica Z6. Liczba osób sprawujących władzę według liczby kadencji, płci i województw

WOJEWÓDZTWO	LICZBA KADENCJI (W CIĄGU)								OGÓŁEM	
	PIERWSZA		DRUGA		TRZECIA		CZWARTA			
	K	M	K	M	K	M	K	M	K	M
DOLNOŚLĄSKIE	15	56	4	34	4	27	2	27	25	144
KUJAWSKO-POMORSKIE	4	36	1	27	1	20	3	52	9	135
LUBELSKIE	12	56	3	34	5	35	1	67	21	192
LUBUSKIE	8	31	0	13	3	10	1	17	12	71
ŁÓDZKIE	10	49	7	36	4	27	1	43	22	155
MAŁOPOLSKIE	4	59	1	31	4	23	2	58	11	171
MAZOWIECKIE	14	86	8	65	2	36	6	97	30	284
OPOLSKIE	4	21	2	9	2	11	3	19	11	60
PODKARPACKIE	4	51	4	24	4	27	2	44	14	146
PODLASKIE	5	49	1	17	2	12	0	32	8	110
POMORSKIE	8	29	4	30	2	13	3	34	17	106
ŚLĄSKIE	8	49	4	28	5	27	1	45	18	149
ŚWIĘTOKRZYSKIE	4	35	3	20	1	16	1	22	9	93
WARMIŃSKO-MAZURSKIE	9	47	3	19	4	11	1	22	17	99
WIELKOPOLSKIE	14	62	3	48	1	29	4	65	22	204
ZACHODNIOPOMORSKIE	8	28	5	26	4	18	3	22	20	94
OGÓŁEM	131	744	53	461	48	342	34	666	266	2213

Źródło: opracowanie własne na podstawie danych PKW.



Narodowy Instytut Samorządu Terytorialnego powstał w 2015 r.
Jest państwową jednostką budżetową podległą MSWiA.
Działa na rzecz dalszej profesjonalizacji samorządu terytorialnego i administracji publicznej.

Opinie i analizy NIST, ul. Zielona 18, Łódź 90-601
Sekretariat tel. +48 42 633 10 70
e-mail: sekretariat@nist.gov.pl